

VÝLETNÍ

NOVINY

LETNÍ VYDÁNÍ
2026

Z KRUŠNOHOŘÍ

Jsme součástí
evropské cesty!



Vítejte v Krušných horách – v regionu, který letos hostí celou Evropu!

Držíte v rukou nové letní vydání Výletních novin z Krušnohoří. Letošní sezóna je pro nás výjimečná, protože se naše hory stávají součástí prestižní evropské akce EuroRando. Tato událost oslavuje krásu pěší turistiky a my jsme hrdí, že vás můžeme provést místy, která nadchnou i ty nejzkušenější cestovatele.

Jednotlivé stránky novin jsme pro vás rozdělili do ucelených oblastí, které k sobě mají blízko a nabízejí společné příběhy. Navíc jsme připravili novinku v podobě fotopátrání s infocentry. Stačí najít místo z naší výzvy, vyfotit se u něj a v místním „ičku“ si vyzvednout zaslouženou odměnu.

Nabídneme vám inspiraci na ty nejkrásnější vyhlídky, zajímavé tipy na neotřelé cíle i konkrétní návrhy okruhů na výlety pro pěší i cyklisty. Nezapomněli jsme ani na gastrotipy pro hladové poutníky, osvěžení u vody v horkých dnech nebo nahlédnutí pod pokličku místních tradic a poctivého řemesla. Přejeme vám, aby vaše letošní putování po Krušnohoří bylo plné nezapomenutelných zážitků. Vzhůru do hor!

Již tradičně vás provedou naši každoroční návštěvníci - rodinka Tolarových.

Jezdíme do Krušnohoří pravidelně a moc rádi vás tady provedeme.

Ahoj, my jsme Tolarovi.



Krušnohorská magistrála

Páteční trasa propojující hřebeny hor nabízí přes 400 km propojených cest pro cyklisty i pěší všech úrovní. Většina tras vede po zpevněných cestách s mírným profilem, které směřují k unikátním rašeliništím, památkám UNESCO i na navazující saské cyklostezky. Jednotlivé úseky lze libovolně kombinovat a vytvářet okruhy podle aktuální chuti a kondice.



Cyklostezka Ohře

Trasa s minimálním převýšením sleduje tok řeky v délce 110 km z Chebska až na Karlovarsko. Propojuje historická místa jako hrad Loket nebo statek Bernard s přírodními unikáty typu Svatošských skal. Přímo z Dalovic vede nově vybudovaný úsek stezky podél řeky přes vodácké tábořiště Hubertus až do Šemnice.



Cykloportál Karlovarského kraje

Komplexní průvodce pro plánování cyklovýletů v celém regionu. Na portálu najdete interaktivní mapy, podrobné popisy tras, seznamy certifikovaných služeb „Cyklisté vítání“ i aktuální informace o sjízdnosti a uzavírkách. Ideální nástroj pro výběr trasy podle náročnosti a vašich preferencí.



Stezka Českem (Severní větev)

Tato dálková trasa prochází v našem regionu hřebeny Krušných hor a spojuje nejzajímavější vrcholy včetně Klínovce a Božího Daru. Nabízí samostatné varianty pro pěší i cyklisty, kteří chtějí poznat hory v celé jejich délce. Na odkazu najdete podrobné itineráře jednotlivých etap, mapy ke stažení a tipy na prověřená „trail-friendly“ místa pro odpočinek či přenocování.

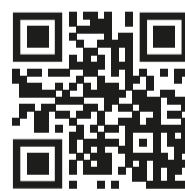
Znovuoživené Krušnohoří

Historie a zaniklé příběhy regionu pomocí vizualizací a rozšířené reality. Prostřednictvím mobilní aplikace se můžete na konkrétních místech, jako je Ostrov, Boží Dar, Jáchymov, Abergamy či Loučná pod Klínovcem, podívat do minulosti a vidět zaniklé stavby nebo historické události přímo v terénu. Propojte turistiku s objevováním kulturního dědictví hor.



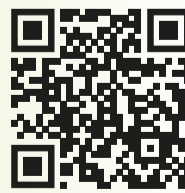
GEOFUN – výletní hry s mobilem

Zpříjemněte si túry a motivujte děti k chůzi s aplikací, která vás regionem provede formou hravých úkolů s virtuálním průvodcem. V Dalovicích na vás čeká básník Theodor Körner nebo místní šlechta, v Sadově můžete vysvobodit skřítku Porcelánka. Na Božím Daru se potkáte s Ježíškem nebo praprotomkem stavitele Blatenského příkopu. Historické postavy ožívají i v Karlových Varech, kde se projdete s Karlem IV. či Davidem Becherem. V Chebu vás doprovodí duch Albrechta z Valdštejna, na Kladské princ Otto a ve Skalné lovec dinosaurů. V Jirkově budete hledat kmotra a v Klášterci nad Ohří sochaře. K návštěvě dalších koutů Krušnohoří se můžete inspirovat vědomostní hrou s patronkou hor Marcebilou, kterou si projdete bez návštěvy terénu.

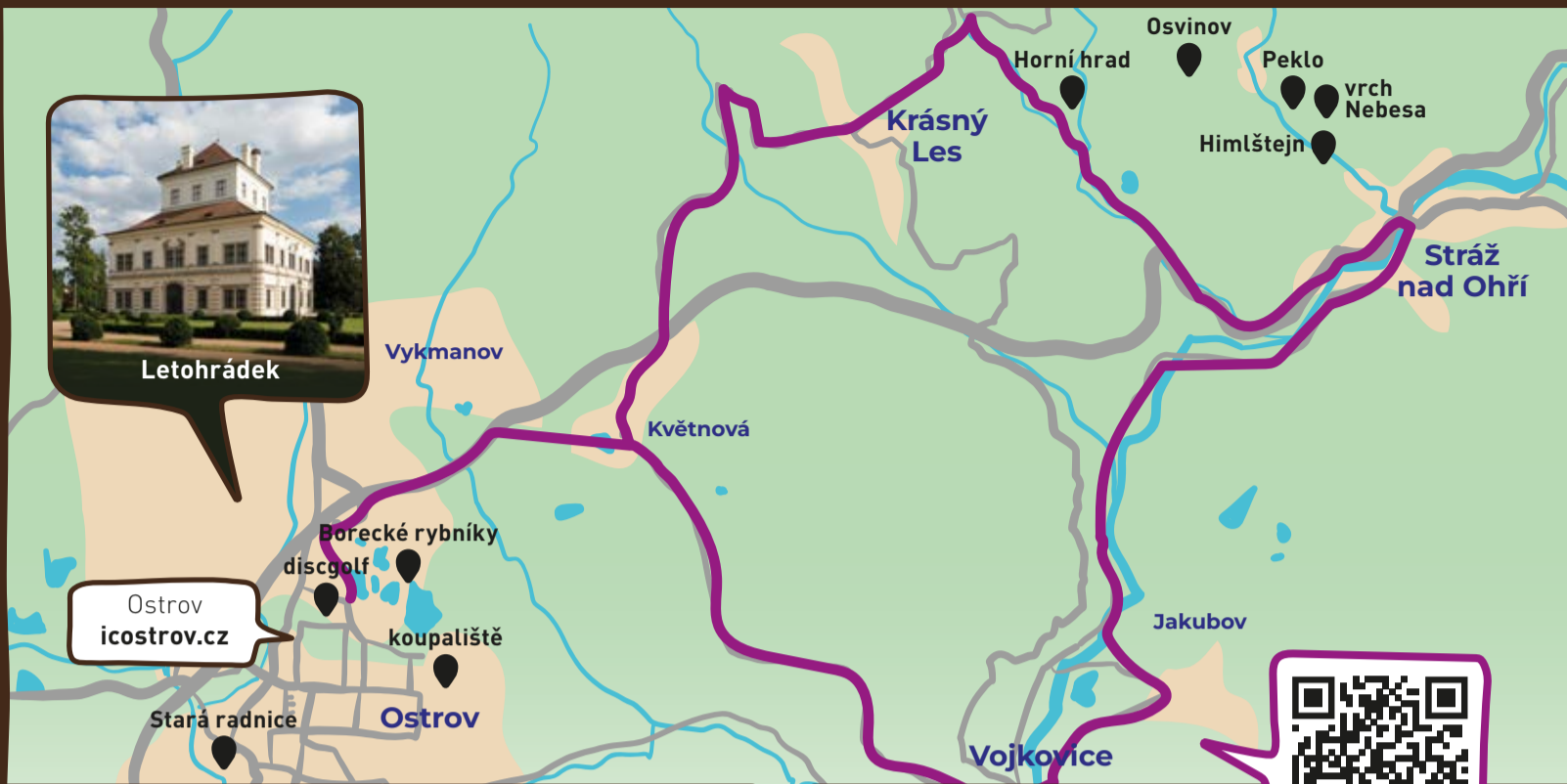


Krušnohorské útulny

Pokud se vydáte projít Krušné hory po Stezce Českem nebo si volíte vlastní trasy, možná vás potěší možnost odpočinku a přenocování v některé z krušnohorských útulen. Nově je pro vás otevřena útulna Sněžná ve Sněžné u Kraslic. V blízkosti Loučné pod Klínovcem slouží turistům útulna Traverz a v Kovářské na vás čeká skromný, ale praktický Krušnohorský poutník. Všude platí, že se jedná o nouzové přespání na jednu noc při dodržování pořádku a bezpečnosti, co se rozdělávání ohně týče.



Ostrov, Krásný Les, Stráž nad Ohří



Kde se občerstvit

- Café Contik (Ostrov)
@ cafe_contik
- Caffičko (Ostrov)
Kavárna Caffičko
- Holkvyodkafe (Ostrov)
Holkvyodkafe
- Kavárna Mezi Svejma (Ostrov)
Mezi.svejma
- Restaurace Kozlovna Placka (Ostrov)
kozlovnaplacka.cz
- Pizzerie Mamma Mia (Ostrov)
pizzamammamia.cz
- Royal Leaf (Horní Ždár)
royal-leaf.cz
- Hradní bistro (Horní hrad)
hornihrad.cz

Kouzlo krajiny podhůří

Tato oblast nabízí jedinečné spojení bohaté historie, malebné přírody a klidné atmosféry podhůří Krušných hor. Samotný **Ostrov** láká návštěvníky svým historickým centrem, renesančním zámekem a rozsáhlým Zámeckým parkem, který býval nazýván „osmým divem světa“. Odtud se snadno dostanete do okolní krajiny plné lesů, vyhlídek a tichých zákoutí. V **Krásném Lese** vás okouzlí romantické prostředí **Horního hradu** obklopeného lesoparkem, zatímco **Stráž nad Ohří** nabízí divokou přírodu s památnými stromy, skalnatými vrchy a výhledy do údolí řeky Ohře. Celá oblast je ideální pro pěší i cyklistické výlety, kde se snoubí poznávání historie s odpočinkem v přírodě a kde každý návštěvník najde svůj vlastní klidný kout k objevování.

Místa, která stojí za návštěvu



Zámecký areál a Posvátný okrsek Ostrov:

Dominanta města s barokním parkem nabízí unikátní spojení historie a klidu. Na zámek a letohrádek navazuje Posvátný okrsek s bohatě zdobenou loretou a klášterním kostelem. Součástí areálu je i rodinné ekocentrum se zvířaty a zahradou. Ideální místo pro procházku, duchovní odpočinek i kulturní zážitky.

Architektura SORELA a Dům kultury:

Ostrovská nová část představuje unikátní celek postavený v 50. letech ve stylu socialistického realismu. Dominantou je velkolepé Mírové náměstí s Domem kultury připomínajícím antický chrám. Uvnitř se nachází nová multimediální expozice věnovaná vzniku a příběhu tohoto „ideálního města“.

Rudá věž smrti (Vykmanov): Památka UNESCO a bývalá třídílná uranové rudy, kde v 50. letech v nelidských podmínkách pracovali vězni z táborů nucených prací. Prohlídky interiéru jsou možné po předchozí rezervaci.

Dubový vrch: Dominantní kopec nad Stráží nad Ohří, proslulý výhledy na meandry řeky Ohře a Doupovské hory. Cesta na vrchol vede pastvinami kolem historických včelínů. Lokalita je domovem vzácné užovky stromové, pro kterou zde vznikla speciální zimoviště.

Památné stromy ve Stráži nad Ohří: Významné stromy připomínající historii krajiny u starých obchodních cest. Dominantou je několikasetletá Strážská lípa s mohutným dutým kmenem a rozložitý buk u hřbitova.

Přírodní památka Malý Stolec: Čedičový vrch u Stráže nad Ohří s monumentálními „kamennými varhanami“. Svislé sloupce vznikly tuhnutím lávy v nitru sopouchu a jejich úpatí tvoří rozsáhlá kamenná moře.

Tipy na cyklovýlety

Okruh podhůřím Krušných hor

Jako ideální výchozí bod se nabízí **Borecké rybníky**, oblíbené místo pro procházky a odpočinek, obklopené vodní hladinou a zelení. Vyhnete se tak méně zajímavému průjezdu městem. Odtud trasa přirozeně míří směrem na **Krásný Les**, kde vás čeká klidná krajina, lesy a možnost zastávky u **Horního hradu**, známého také jako Hauenštejn. Středověký hrad byl založen ve 13. století k ochraně obchodních cest a dolů v okolí. Odtud pokračujte směrem na **Stráž nad Ohří**, kde se otevřou výhledy do údolí řeky Ohře a na okolní kopce. Tato část trasy patří k nejhezčím – střídají se zde lesní úseky, louky i výhledová místa. Ve Stráži si můžete udělat krátkou pauzu, projít se k památným stromům nebo se jen nadechnout klidu místní přírody. Návrat zpět do Ostrova pak vede pohodovou trasou, která uzavírá okruh. Kromě úvodního stoupání se trasa dál rozvine do příjemně zvlněného profilu, který rekreační cyklisté bez potíží zvládnou.

Na pohodu podél řeky Ohře

Vydejte se na pohodovou jízdu malebným údolím řeky Ohře, jež patří k nejhezčím cyklotrasám v Karlovarském kraji. Trasa vede z Ostrova přes Stráž nad Ohří až do Klášterce nad Ohří a nabízí krásné výhledy na řeku, okolní skály i klidnou přírodu. Cestou můžete zastavit u vyhlídek, projít se k památným stromům nebo si odpočinout v některé z místních hospůdek. Výlet je nenáročný a vhodný i pro rekreační cyklisty či rodiny s dětmi.

TIP Výlet pro pěší ke Gölsdorfově kapli

Nenáročná procházka ze Stráže nad Ohří směrem ke Korunní kyselce, místu s lázeňskou tradicí. Cesta vede ke zrekonstruované novogotické rodinné hrobce zakladatele zdejší stáčírný minerálních vod. Kaple je dnes citlivě obnovenou dominantou krajiny, od níž se stejnou trasou vrátíte zpět.

TIP Ponořte se do světa světla a historie!

Vydejte se s rodinou do klášterního areálu Ostrova na **360° videomapping v kapli sv. Anny**. Historie tu ožívá světlem a obrazem – příběhy baroka vás doslova pohltnou a děti i dospělí si zážitky užijí na maximum.

TIP Expozice na zámku Ostrov: Zámek nabízí tři stálé expozice mapující regionální historii: sekce věnovaná rodu **Šliků** přibližuje těžbu stříbra a ražbu jáchymovských tolarů, předchůdců dnešního dolaru. Výstava **Zámecká zahrada** představuje areál v době jeho největší slávy, kdy byl označován za osmý div světa. Expozice **Ostrovský porcelán** mapuje úspěchy zaniklé místní porcelánky Pfeiffer & Löwenstein.

Kulturní léto v Ostrově: Hudba, slavnosti a zážitky

20. června – Den pro Ostrov / Zámecký park

Pestrý program plný stánků, dobrého jídla, hudby i zábavy pro děti, prezentací klubů, organizací a spolků.

11. července – Muzikály naruby / Zámecký park, u Paláce princů

Koncertní show plná hitů z českých i světových muzikálů v podání Josefa Vágnera, Jana Kopečného a Petra Ryšavého se živou kapelou.

17. července – Koncert X-TET / Klášterní areál

15. srpna – Festival Beethovenův Ostrov / Zámecký park

22. srpna – Zámecký hotel / Zámecký park Open air divadlo

12. září – Ostrovské vino-braní / Klášterní zahrada

16. září – Koncert Radůza / Dům kultury

27. září – MICHAELSKÁ POUŤ / Staré město

Tradiční akce nabídne bohatý program, stánky, hudbu kapel Poutníci, Tsunami, Karlovarka, Pokoj č. 26 a další zábavu pro děti i dospělé.

Městské koupaliště Ostrov

Moderně zrekonstruovaný areál s vyhřívaným bazénem, plaveckými drahami, tobogánem a skluzavkou. Pro děti je k dispozici brouzdaliště a bazén s atrakcemi. Součástí jsou travnaté opalovací plochy, hřiště na plážový volejbal a zázemí s občerstvením.

Hroznětín, Merklín, Děpoltovice

My si dneska s tačkou dáme pořádnou túru za stopami dávného Krušnohoří.

A my se s mamkou projdeme podél Bystřice a pak zajedeme do Děpoltovic na koně.

Kde se v horkých dnech osvěžit

Děpoltovický rybník
Oblíbené místo pro letní odpočinek. Přírodní koupaliště s upraveným přístupem do vody a zázemím pro návštěvníky. Rybník nabízí klidnou atmosféru stranou od rušných center, kterou ocení hlavně rodiny s dětmi.

Nádrž Merklín
Skvělá volba pro otužilce a milovníky rychlého letního osvěžení. Menší nádrž s čistou vodou nabízí komornější atmosféru než velké rybníky v okolí.

Horská naučná stezka Merklín



Sportovní areál Merklín



Hroznětínská zastavení



Kde se občerstvit

Restaurace Rafanda (Hroznětín)

Klasická česká kuchyně s velkou letní zahrádkou, dětským koutkem a herními prvky (kulečnický, šipky) uvnitř.

Restaurace Rafanda Hroznětín

Hotel Pod Lesem (Merklín)

Moderní česká gastronomie a sezónní speciality z lokálních surovin. Disponuje terasou s výhledem na hory a dětským hřištěm. **hotelpodlesem.cz**

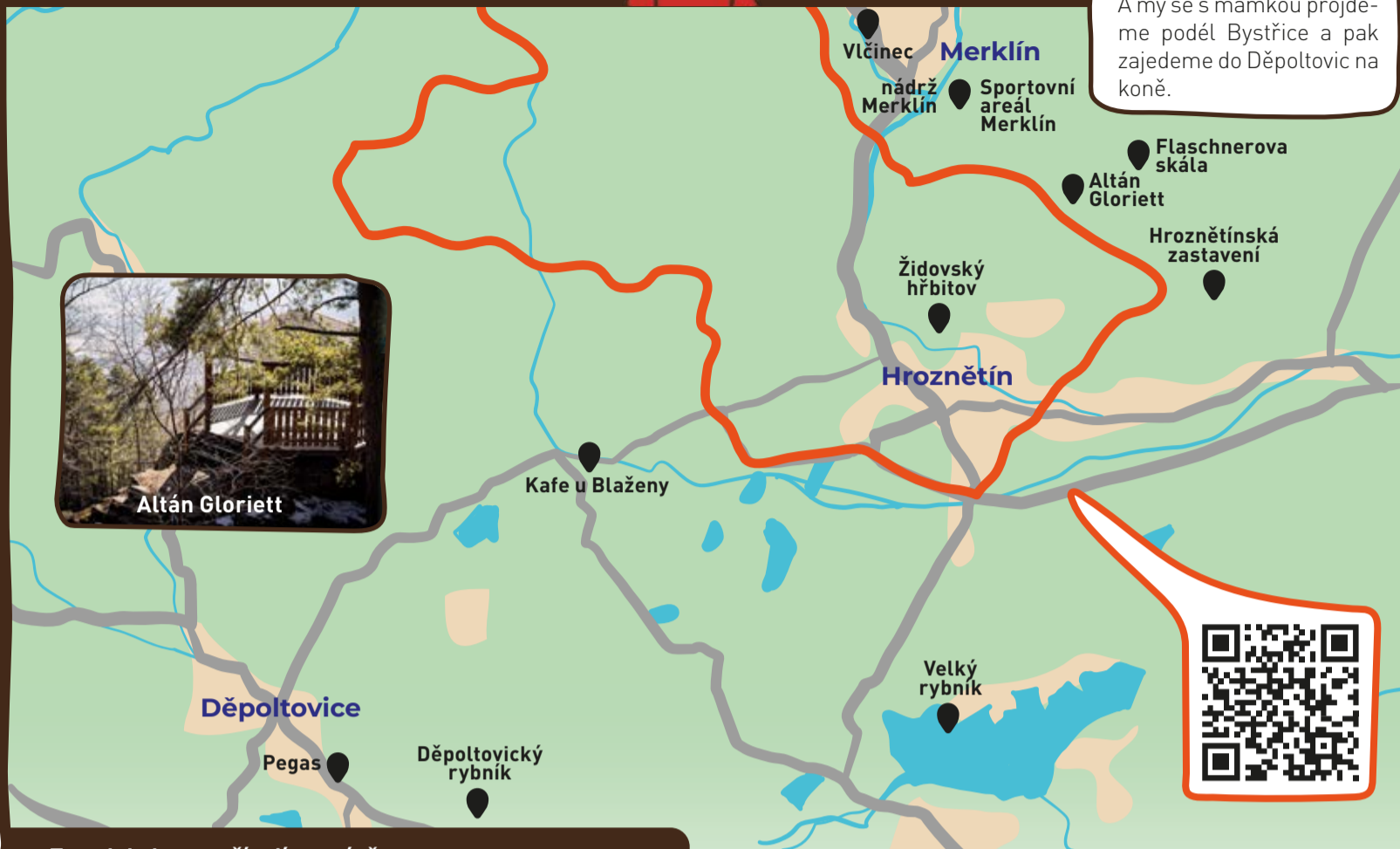
Kafe u Blaženy (Děpoltovice)

Originální samoobslužný bar v srdci obce s výběrovou překapávanou kávou a domácí atmosférou.

kafe_u_blazeny

Restaurace U Petru (Děpoltovice)

Nově otevřený podnik v budově obecního úřadu, zaměřený na poctivou českou kuchyni a výhodná polední menu. **depoltovice.cz**



Altán Gloriett



Tam, kde hory začínají vyprávět

Zapomeňte na spěch a objevte rozmanitost kraje, kde se rovina pánve setkává s prvním stoupáním k hřebenům. Zatímco **Děpoltovice** vás přivítají klidnou hladinou rybníků a koňskými pastvinami, v uličkách **Hroznětína** na vás dýchne historie a klid podhorského městečka. **Merklín** pak tvoří pomyslnou bránu do hor – jeho sevřený údolí a okolní stráně už slibují ten pravý horský vzduch. Je to vlídný kout Krušnohoří, hory máte pořád za zády jako kulisu, a přitom si užíváte pohodu v údolí.

Místa, která stojí za návštěvu

Zaniklá osada Kaff (Merklín):

Horská naučná stezka Merklín vás zavede k pozůstatkům osady Kaff, ze které dnes mezi horskými loukami zůstaly rozvaliny domů a obnovená kaplička. Místo se silnou atmosférou připomíná život v Krušnohoří před odsunem německého obyvatelstva.

Sportovní areál Merklín: Místo, kde si můžete aktivně odpočnout a zahrát tenis, volejbal či fotbal nebo jen posedět na terase s občerstvením.

Flaschnerova skála: Zajímavý skalní útvar nad Hroznětínem, ke kterému vás dovede odbočka z naučné stezky. Je to skryté místo s kouskem divoké přírody.

Údolí Bystřice a skalní stezky:

Méně známá, ale velmi atraktivní oblast pro milovníky divočejší přírody. Najdete zde skalní útvary, klidná zákoutí a náročnější terén vhodný i pro dobrodružnější turisty nebo lezce.

Agroturistický areál Pegas (Děpoltovice):

Rozlehlý statek navazující na historii šlechtického sídla, které v 19. století hostilo i kancléře Ottu von Bismarcka. Dnes je vyhledávaným centrem jezdeckého sportu a venkovské turistiky. Návštěvníci zde najdou minimuseum historie chovu koní, koží park pro děti, možnost rybolovu ve vlastním rybníku nebo vyjížďky na koních do okolní krajiny. Občerstvit se můžete v restauraci Veselá konírna. **jkpegas.cz**

Pěší výlet s přesahem: Přes Plešivec, zaniklý Vlčinec a stopy dávného Krušnohoří

Celodenní, 24 km dlouhý okruh pro zdatné turisty spojuje horský výšlap s pamětí krajiny. Z Merklína se vydáte vzhůru směrem ke Pstruží, přes místa někdejší zaniklé osady **Kaff** a dál k vrcholu **Plešivec** s rozhlednou. Odtud pokračuje cesta přes lesní partie k odbočce na **Vlčí vyhlídku**. Silnou část výletu tvoří průchod místem bývalé osady **Vlčinec**, jedné ze zaniklých krušnohorských obcí, z níž dnes zůstávají jen stopy a příběhy. Právě tady má krajina zvláštní atmosféru a výlet získává svůj přesah. Návrat vede přes Hroznětín, kolem **Židovského hřbitova** a historického náměstí a dále podél **Flaschnerovy skály** zpět do Merklína.

TIP na cyklovýlet: Pohoda v pedálech podél Bystřice

Hledáte trasu, kterou bez trápení v kopcích zvládnou i děti? Vyrzte z Ostrova přes Hroznětín k Velkému rybníku. Cesta vede podél říčky Bystřice a má bezpečný, rovinatý profil. U **Velkého rybníka** vládne klidná atmosféra rybářského revíru a chatové osady. Pokud si chcete výlet zpestřit, v místě funguje půjčovna lodiček. Na zpáteční cestě se pak určitě zastavte přímo u cyklostezky na novém odpočinkovém místě **Společně v Lučňi**. Najdete tu relaxační zónu s altánem, pohodlnými lehátky a vodním prvky. K dispozici je ohniště, kde si můžete opéct burty, a hned v sousedství funguje sezónní občerstvení.

TIP na výlet pro pěší: Procházka děpoltovickou krajinou

Pokud zrovna neplánujete celodenní túru po hřebenech, vsadte na toulání kolem Děpoltovic. Zdejší naučná stezka **Voda v krajině a příroda kolem nás** vás provede místy, která se v posledních letech viditelně proměnila. Trasa začíná u Děpoltovického rybníka a vede směrem ke statku Pegas. Cestou projdete obecním parkem až k umělé nádrži na okraji obce. Právě tady vzniká nová oáza – základem jsou vysázené staré odrůdy ovocných stromů, které postupně doplňuje další zeleň a kvetoucí rostliny.

Pozvánka na akce

- 20. 6. 2026 Výročí JSDH Merklín + Folkový festival od 12:00, Brána Krušných hor
- 29. 8. 2026 Den rodin – Oslavy města Hroznětín
- 5. 9. 2026 Den Merklína od 16:00, Brána Krušných hor
- 19. 9. 2026 Sraz veteránů od 08:00, Brána Krušných hor + u nádraží



Dalovice, Otovice, Sadov, Hájek

Nevyrazíme do Karlových Varů? Už mi to slibuješ dlouho.

Dobře, projdeme se po kolonádě, vyjedeme na Dianu a lesem to můžeme vzít na Linhart do lanového centra. A večer si dáme relax v Thermalu.



Podhůří, které vás překvapí svým klidem

Většina návštěvníků tudy jen projíždí s očima upřenými k hřebenům Krušných hor. Pokud ale na chvíli zpomalíte a odbočíte z hlavní silnice, objevíte místa, která nabízejí přesně to, co v rušných turistických centrech chybí – prostor pro nadechnutí a pohodu bez davů. Přestože jste jen pár minut od pulzujících Karlových Varů, tato oblast vás přivítá svou neuspěchanou atmosférou a klidem, který v lázeňském centru nenajdete. Můžete si užít například zámecký park v **Dalovicích** s prastarými stromy, klidné procházky podél řeky Ohře nebo oboru v **Hájku**, kde můžete zblízka pozorovat lesní zvěř. Celou oblastí se navíc prolíná bohatá historie výroby porcelánu a těžby kaolinu, kterou lze objevovat i zábavnou formou. Je to zkrátka ideální kout pro ty, kteří hledají odpočinek a nenáročnou toulku přírodou.

Kde se v horkých dnech osvěžit

Lom Otovice (Jáma): Přírodní koupání v bývalém kaolinovém lomu, který je vyhledávaný pro svou čistou vodu a klidné prostředí obklopené přírodou.

KV Arena (Karlovy Vary): Moderní bazénové centrum nabízející vnitřní i venkovní bazény, tobogány a saunový svět pro sportovní vyžití i relaxaci za každého počasí. kvarena.cz

Kde se občerstvit

Bistro u Sršáně (Dalovice) Oblíbené zastavení u Vitického potoka s venkovním posezením, pivem a dobrotami z grilu či pizzou. Pro zábavu nabízí stolní tenis, pro děti trampolínu a houpačky.

[f](https://www.facebook.com/bistro-usrsane) **Bistro u Sršáně**

Cukrářství Ondřejíčkoví (Otovice) Poctivá cukrárna „pod kaštany“ s vlastní výrobou tradičních zákusků. cukrarna-otovice.cz

Restaurant & Bistro INN SIDE (Dalovice) Moderní restaurace v hotelu Carlsbad Inn u zámeckého parku. carlsbaddinn.cz/cs/innside/



Špajz Kafe (Dalovice)

Venkovní kavárna vedle knihovny, výběrová káva a domácí dezerty.

[f](https://www.facebook.com/spajzkafe) **Špajzkafe**

Karlovy Vary: Město zážitků hned za humny

Lázeňská metropole láká na víc než jen tradiční kolonády. Designové nadšence nadchne návštěva **sklářské hutě Moser** a historie na vás dýchne v interaktivním **Jan Becher Muzeu**. Unikátní kulturní program a dechberoucí architekturu dnes nabízejí zrekonstruované **Císařské lázně**. Pokud hledáte klid přírody, lázeňské lesy protkává hustá síť tras, které vás dovedou k ikonickým vyhlídkám, jako jsou **Tři kříže**, **Goethova vyhlídka** nebo **Diana** s oblíbeným motýlím domem. Skvělým cílem je areál **Svatý Linhart**, kde najdete lanové centrum a především unikátní **pozorovací lávky**, které vedou vysoko nad oborami s jeleny a daňky. Den můžete zakončit relaxací s výhledem přímo z vody ve venkovním **termálním bazénu Saunia** u hotelu Thermal. Aktuální kalendář akcí a festivalů najdete na www.karlovyvary.cz.

TIP na pěší výlet:

Okruh za vyhlídkami a historií podhůří

Tento 14,8 km dlouhý okruh odstartujete v Sadově u kapličky a zamíříte na jih do Dalovic. První zastávkou je zdejší **tvrziště**, kdysi nazývané Hausberg. Na této nenápadně vyvýšenině archeologové odhalili základy kamenné věže ze 12. století. Jen pár kroků odtud v zámeckém parku stojí legendární **Körnerův dub**. Tento gigant s obvodem kmene téměř 9 metrů tu roste už 700 až 900 let a nese jméno básníka, který v jeho stínu tvořil během svých lázeňských pobytů. Na dohled je potom **Nový zámek**. Z Dalovic trasa začíná stoupat k severovýchodu. Cílem je Lysý vrch (643 m n. m.). Jak název napovídá, vrchol je bezlesý a nabízí jeden z nejlepších výhledů v okolí. Přes Stráň, kde stojí citlivě zrekonstruovaná obecní kaple z roku 1890, pokračujete do Boru. Zdejší **kostel sv. Máří Magdalény** je opravdový unikát – byl postaven kolem roku 1260 a patří k nejstarším vesnickým kostelům v celém regionu. Jeho raně gotické zdi pamatují starou obchodní cestu z Porýní. Z Boru se pak trasa noří do hlubokých lesů a cesta vás dovede do Lesova s kapličkou. Odtud trasa míří zpět do Sadova.



Místa, která stojí za návštěvu

Obora Hájek:

Nachází se na severním okraji Hájku. Je zaměřena na chov muflonů a daňků. Zvířata jsou často k vidění přímo z cesty vedoucí podél oplocení, což z místa dělá oblíbený cíl nenáročných procházek, zejména pro rodiny. Oborou vede naučná stezka. Do batohu klidně vezměte s sebou buřty. Na trase najdete altánek a ohniště, kde si je budete moci opéct.

lesy.cz/naucna-stezka/obora-hajek/

In-line dráha Hájek:

Sportovní areál s uzavřeným asfaltovým okruhem o délce cca 640 metrů nabízí hladký povrch a bezpečné prostředí bez aut. Díky rovinatému profilu je dráha ideální pro kondiční trénink, začátečníky i rodiny s dětmi hledající klidné místo k bruslení.

Historický psí hřbitov v Otovicích:

Unikátní památka z roku 1932 patří k nejstarším zvířecím hřbitovům v Evropě. I když už desítky let neslouží svému účelu a náhrobky s německými nápisy pohlcuje příroda, místo stále vypráví staré příběhy. Podle legendy ho založil vděčný lázeňský host, kterému pes zachránil život, historicky však za vznikem stojí Karlovarský spolek pro ochranu zvířat.

Krátká procházka podél řeky

Pokud nemáte čas na velký okruh, vyrazte z Dalovic k řece Ohři. Nenáročná trasa po rovině stinnou cestou podél řeky vede do areálu **Hubertus**. Toto oblíbené místo vodáků i turistů nabízí podívanou na cvičné peřeje a poctivé občerstvení z regionálních surovin. Místní kiosek láká na speciality z grilu, vyhlášenou zelňačku, domácí halušky či sladké palačinky. K pití nechybí točené pivo, řemeslné speciály ani malinovka. taboristehubertus.cz

Cyklostezka Ohře (úsek Dalovice–Šemnice)

Pokud preferujete pohyb v sedle, vydejte se po cyklotrase č. 6 směrem na Šemnici a Kyselku. Tento úsek vede malebným, hlubokým údolím řeky Ohře, je bezpečně oddělen od automobilové dopravy a díky minimálnímu převýšení je ideální i pro rodinný výlet.



Naučná stezka Dalovice
naucnastezka.ou-dalovice.cz

Svatý Linhart - llkv.czt

Císařské lázně
cisarskelazne.cz

Diana a motýlí dům
dianakv.cz

Hotel Thermal - thermal.cz

Muzeum Becherovka
becherovka.com

Muzeum sklárny Moser
moser.cz

Doupovské Hradiště, Šemnice, Velichov, Vojkovice



Krajina bez davů

Oblast určuje především malebné údolí řeky Ohře. Je to krajina ostrých kontrastů. Zatímco **Kyselka** láká návštěvníky svým geniem loci bývalých lázní a světoznámou tradicí minerálních vod, okolní obce působí klidným venkovským dojmem vybízejícím k odpočinku od ruchu měst. Údolí řeky s meandry a skalními masivy vyhledávají hlavně vodáci a cyklisté na páteřní stezce. Obce jako **Šemnice**, **Velichov** nebo **Vojkovice** nabízejí klidnější zázemí s výhledy na čedičové dominanty v čele se Šemnickou skálou. **Doupovské Hradiště** pak představuje vstupní bránu do dříve nepřístupného prostoru bývalého vojenského újezdu Hradiště. Celé území je charakteristické svou autenticitou a absencí velkých turistických davů. Je to místo pro ty, kteří hledají prostor pro toulky krajinou, kde se historie bývalých lázní mísí s klidem odlehklých cest a divokým charakterem řeky Ohře.

TIP Areál Ontario Kyselka

Rekreační zázemí u lesa s výhledem na rozhlednu Bučina nabízí ubytování v chatkách i kemp. Součástí je **Bistro Ontario**, oblíbená zastávka turistů s bohatým občerstvením. Areál žije také kulturou – v sezóně se zde těšte na pravidelné koncerty a společenské akce. **Ontario Kyselka**

Místa, která stojí za návštěvu



Dřevěný krytý most v Radošově:

Kulturní památka na řece Ohři stojí v místech historické cesty Karla IV. Současná stavba se šindelovou střechou je věrnou replikou mostu zničeného požárem v roce 1986.

Lázně Kyselka:

Areál spjatý se jménem Heinricha Mattoniho prochází po letech chátrání postupnou obnovou. Mezi nejvýznamnější zrekonstruované památky patří bytový dům Stallburg a pavilon Löschner s Mattoni Muzeem. Volně přístupný areál s Ottovým pramenem a lesní kolonádou je ideálním výchozím bodem k rozhledně **Bučina**. Atmosféru starých časů pak zažijete v komorním **kině Kyselka**, které sídlí v opraveném sále historické budovy přímo v centru obce.

Skalky skřítků:

Tato národní přírodní památka nad Dubinou láká na stěnu se sítěmi válcovitých dutin. Podle pověstí jde o obydlí skřítků. Návštěvníci do komůrek umísťují drobné figurky. Geologicky však otvory vznikly vyhnutím kmenů stromů v sopečném popelu.

Hradiště Liščí vrch (Velichov):

Čedičový vrch nad levým břehem Ohře je jednou z nejvýznamnějších archeologických lokalit v regionu. Na jeho náhorní plošině se nacházelo rozsáhlé pravěké hradiště (z doby bronzové) a později i raně středověké slovanské sídlo, které střežilo strategickou cestu údolím řeky.

Špičák (Vojkovice): Dominantní čedičový kopec vznikl utuhnutím magmatu v nitru dávné sopky. Cesta vede strmějším terénem, ale odměnou je klidné místo s divokou přírodou.

Hradiště Burgstadt (Vojkovice): Najdete jej nad Jakobovem, patří k nejvýznamnějším raně středověkým památkám v údolí Ohře. Na strmém ostrohu jsou dodnes k vidění monumentální zemní valy a hluboké příkopy, které kdysi chránily strategické sídlo nad řekou.

Staré ovocné sady u Jakobova: Na svazích nad obcí dodnes rostou desítky vzácných a polozapomenutých odrůd. Unikátní je zejména genofond třešní, mezi kterými dominuje odrůda Jakobka. Sady mají v každém ročním období podmanivou atmosféru.

Kde se občerstvit

U Kamily (Vojkovice) Rodinná restaurace s českou kuchyní přímo u železničního přejezdu. **hospuDKauka-mily.webmium.com**

Hospůdka u vody (Vojkovice) Česká kuchyně a letní terasa na břehu Ohře, ideální pro vodáky i cyklisty. **Hospůdka u vody**

Hospoda Dubina Pochtivá česká kuchyně a domácí dezerty. Každou neděli vyhlášená italská specialita porchetta – šťavnatý vepřový bůček pomalu grilovaný na bylinkách. **hospodadubina.cz**

Na Špici (Radošov) Oblíbené místo u vody s českou kuchyní, dětským hřištěm a laserovou střelnicí. Možnost rybolovu v řece i soukromém rybníku s prodejem povolenek přímo na místě. **naspici.net**

Bistro & Statek Jakobov Sezónní bistro (květen–září) z *Gastromapy* Lukáše Hejlíka. Vaří z vlastních surovin. Nabízí i půjčovnu elektrokol či skútrů Vespa s piknikovým košem na cestu. **statekjakubov.cz**

Cafe Duha (Kyselka) Stylový foodtruck v lázeňském parku s výběrovou kávou a domácími dezerty i slanými snacky. Otevřeno sezónně dle počasí (st–so). **cafeduha.cz**

Kavárna Mattoni Muzea (Kyselka) Klidné místo pro odpočinek přímo v areálu historického muzea.

Hospoda a penzion U Lípy (Velichov) Pochtivá česká kuchyně, vyhlášená kolena a domácí zabijačky. Součástí je venkovní amfiteátr pro kulturní akce. **hospodaulipy.com**

Pozvánka na akce

12. 6. 2026, 20:00
Laco Deczi & Celula New York, Velichov
Legendární trumpetista, žijící již mnoho let v USA, přijíždí opět do České republiky.

11. 7., 19.00, Brutus Velichov
Tancovačka oblíbené kapely „Zpátky v čase do Indiánského léta“. Brutus je česká rocková a taneční skupina, která pro svůj styl razí termín pravý bigbít.

18. 7. - Anenská pouť obce Doupovské Hradiště, 9. ročník, v místě - Střelnice Lučiny

obeckyselka.cz/kino

www.mattonimuzeum.cz

TIP na výlet: Ze Svatoboru přes Lučiny na Činov

Výlet pro kolo i pěší vede krajinou zaniklých obcí, stopami historie i místy, kde se do opuštěné krajiny vrací nový život. Ze Svatoboru se vydáte kolem **kostela Nanebevzetí Panny Marie**, dominanty obce, která se postupně obnovuje a stává se symbolem proměny celé krajiny. Už začátek výletu tak připomíná, že Doupovsko není jen krajinou zaniklých míst, ale i územím, kde některé příběhy pokračují. Přes **Lučiny**, kde můžete zastavit u obnovené studánky s knihovnou, pokračuje cesta pozvolným stoupáním směrem k **Činovu**, jednomu z míst, kde jsou dosud patrné stopy někdejšího osídlení. Právě kontrast mezi obnovenými drobnými místy a zaniklou obcí dává trase zvláštní atmosféru. Cesta je zároveň vstupem do krajiny **Doupovských hor**, která nabízí otevřené výhledy, klid a nenáročný terén vhodný pro cyklisty i pěší. Výlet sice není náročný profilem, ale silný tím, jak přirozeně propojuje přírodu, historii i proměnu krajiny, která si dodnes uchovala svůj osobitý charakter.

Chcete si dát pořádně do těla? Pro zdatnější pěší tu máme pořádnou túru. Pokud nechcete jít ze Svatoboru na Činov jen tam a zpět a máte chuť na celodenní výlet, nabízí se i přibližně 25 km dlouhý pěší okruh. Ten vede od Činova dál přes **Andělskou Horu**, kde můžete vystoupat ke zřícenině hradu, výrazné středověké památce, spojené i s pobytem Johanna Wolfganga Goetha. K odpočinku u kávy využijte místní Andělskou kavárnu. Dál trasa míjí **Šemnickou skálu**, chráněný skalní útvar sopečného původu opředený pověstí o Panenském skoku. Další zastávka na cestě, **Hospoda Dubina**, pak vybízí k občerstvení a posílení na zbytek cesty, kdy se okruh vrací zpět do Svatoboru.



Nový exponát v Mattoni Muzeu: Praga Aero 150

Expozici v Kyselce doplnil vzácný nákladní vůz z roku 1947, který v poválečném období rozvážel minerálku Mattoni. Citlivě zrestaurovaný unikát v dobových barvách je k vidění ve venkovní části muzea. Jde o jeden z mála dochovaných kusů tohoto typu. **mattonimuzeum.cz**



Pernink, Potůčky, Horní Blatná, Abertamy

My letos na oběd vyzkoušíme nově otevřenou **Focaccerii** v Abertamech. V nabídce mají focaccia sendviče, italskou kávu a víno. Otevřeno od pátku do neděle. vilavictory.cz



Krajina hornických památek

Oblast patří k navštěvovaným centrům hřebenové části hor a propojuje bohatou hornickou historií s moderním vyžitím. Od příhraničních **Potůčků**, kde silnice i koleje končí na samotné čáře se Saskem, přes **Horní Blatnou** s unikátními technickými památkami UNESCO - **Blatenským příkopem** a **Vlčími jámami**, až po **Pernink**, jednu z nejvýše položených obcí v České republice, a sousední **Abertamy**, historicky spojené s rukavičkářskou tradicí. Pokud hledáte adrenalin a zábavu, najdete je na nedalekém **Plešivci**, který nabízí sportovní vyžití pro celou rodinu. Tato část hor je ideální kombinací pro ty, kteří chtějí objevovat příběhy vepsané do zdejší krajiny a zároveň si užít aktivní odpočinek na čerstvém vzduchu.

Místa, která stojí za návštěvu

Blatenský vrch a Vlčí jámy: Dominantou nad Horní Blatnou je Blatenský vrch (1043 m n. m.) s rozhlednou z roku 1913, která nabízí kruhový výhled na Krušnohoří i Sasko. Jen kousek od ní najdete Vlčí jámy, unikátní památku UNESCO, kde se v hluboké Ledové jámě díky specifickému proudění vzduchu drží sníh a led i uprostřed léta.

Jindřišské skály: Výrazný skalní útvar, známý také jako Na Strašidlech, se odkrývá v lesích nad Potůčky. Žulové skalní věže dosahují výšky až 20 metrů a jsou vyhledávaným cílem turistů i horolezců.

Lesopark a Krušnohornická stezka: Pernink nabízí odpočinek v obnoveném lesoparku se specifickým šnekovým kopcem. Park je jednou ze zastávek Krušnohornické stezky, která turisty provede po stopách historie i přírody. Mezi další zajímavosti na trase patří historická kontribučenská sýpka, přírodní rezervace Perninské rašeliniště nebo monumentální žulový masiv Dračí skála.

Mrtvý rybník: Nalézá se v lesích mezi Abertamy a Hřebečnou, necelé tři kilometry od abertamského náměstí. Vodní plocha vznikla v 16. století pro potřeby okolních dolů. Svůj název i typické tmavé zabarvení získal rybník díky okolním rašeliništím. Dnes je chráněnou přírodní lokalitou, kterou prochází značená turistická trasa směrem na Boží Dar.

Důl Mauritius: Tato kulturní památka na seznamu světového dědictví UNESCO je nejvýznamnějším cínovým dolem na Hřebečné. Horníci zde těžili nepřetržitě více než 400 let. Pro veřejnost je zpřístupněna štol Kryštof, která odkrývá obrovské vydobyté komory a ukázky historických těžebních technik. Pro vstup do podzemí je nutná předchozí rezervace.

mesto-abertamy.cz



Plešivec: Vrchol s výškou 1028 m n. m., viditelný přímo z abertamského náměstí, láká na sportovní i rodinné vyžití po celý rok. Na vrchol lze vyjet sedačkovou lanovkou ze Pstruží, dojet autem nebo dojít pěšky z Abertam po zelené turistické značce. Pro děti je připravena **Stezka krušnohorských pověstí**, lemovaná dřevěnými sochami bájných postav. Areál dále nabízí moderní bobovou dráhu, rozsáhlé lanové centrum, trailpark pro horská kola a historickou rozhlednu z roku 1895 s kruhovým výhledem na celé pohoří. plesivec.eu plesivec.cz trailparkplesivec.cz

TIP na návštěvu Německa:

Důl Frisch Glück (Johanngeorgenstadt)

Jen kousek za hranicemi v Potůčkách se nachází prohlídkový důl Frisch Glück (také Glöckl), který připomíná 300 let těžby stříbra a cínu. Návštěvníci mohou prozkoumat unikátní podzemní prostory s obřími vodními koly a technickými památkami ze 16. až 19. století. Symbolem dolu je funkční zvonička, která dříve ohlašovala fáráním horníků. frisch-glueck.de



TIP na pěší výlet: Pohodový okruh s minimem turistů

Krušné hory umí být drsné i přívětivé zároveň. Tento téměř deset kilometrů dlouhý okruh vás zavede do jejich vlídnější podoby – mezi louky, lesy a samoty, kde čas plyne pomaleji. Ideální výlet pro ty, kdo hledají klid, prostor a autentickou horskou atmosféru. Z **Perninku** vyrazíte směrem na **Abertamy**. První úsek je příjemně otevřený – střídají se louky s výhledy a klidné cesty, které vás pomalu vtahují do rytmu hor. Na okraji Abertam se stáčíte do méně frekventované krajiny a míříte k lesům pod vrchem **Lesík**. Postupně se před vámi otevře oblast kolem **Bludné**, která dnes působí téměř opuštěně. Místo někdejší horské osady připomínají už jen ojedinělé stavby a volná krajina, kde je víc cítit minulost než přítomnost. Ticho, široké pláně a lehce melancholická atmosféra dávají tomuto místu zvláštní kouzlo. Je to zastavení, které nenabízí klasické výhledy ani atrakce, ale spíš prostor na zpomalení a vnímání proměn krajiny v čase. Závěrečná část vás zavede zpět do Perninku. Cesta ubíhá rychle, lehce a s pocitem, že jste právě objevili kus hor, který si stále zachovává svou přirozenost.



TIP Vydejte se po stopách stříbra, cínu a uranu v okolí Abertam. Komentované prohlídky v průběhu léta pořádá **Montaregion Krušné hory / Erzgebirge**. Aktuální informace a termíny naleznete na jejich facebooku.

Kde se v horkých dnech osvěžit

Černé jezírko: Najdete ho v lesích severně od Horní Blatné, nedaleko trasy Blatenského vodního příkopu. Jezírko s typicky tmavou rašelinovou vodou nabízí klid a atmosféru připomínající severskou přírodu. I když nejde o oficiální koupaliště, je oblíbeným místem pro osvěžení na vlastní zodpovědnost a vyhledávaným cílem milovníků otužování.

TIP Ulovte si originální fotku na nadrozměrné **Vavřincově lavičce**, která stojí u lesní cesty nad Horní Blatnou nedaleko jezírka.



Pozvánka na akce

20.-21. 6., **Krušnohorský kulturní festival**, Bistro Pila
11. 7., 15:30, **Abertamské léto** Sraz auto-moto veteránů - Areál TSA Abertamy

Kde se občerstvit

STODOLA Grill-Pizza (Potůčky) Moderní restaurace s krbem a terasou u hranic. Zaměřuje se na steaky, grilovaná masa a českou klasiku. stodola.restaurant

Bistro Pila (u Potůčků)

Stylové venkovní bistro v bývalé osadě Brettmühl. Nabízí domácí koláče, panini, bratwurst a točené pivo či prosecco. [Bistro Pila](https://www.facebook.com/BistroPila)

Faustův Dvůr (Horní Blatná)

Restaurace v domě z 16. století se specializací na steaky z vyžralého hovězího a francouzskou kuchyní. faustuv-dvur.cz

Bistro U Strašidel

Klasické rychlé občerstvení stylizované k tématu strašidel najdete cca 1400 m od Jindřišských skal, kterým se také říká Na Strašidlech. [Bistro U Strašidel](https://www.facebook.com/BistroUStrašidel)

Krámeček u Patrika (Pernink)

Výběrové potraviny, uzeniny a čerstvé pečivo v kombinaci s útulnou kavárnou.

Bistro Čepice (Pernink)

Bistro u sjezdovky Velflink. V nabídce jsou palačinky, domácí paštiky a koktejly. Otevřeno v sezóně v pátek a sobotu večer. penzioncepice.cz

Občerstvení U Červené jámy (mezi Abertamy a Hřebečnou)

Chaloupka s travnatou střechou na magistrále. Nabízí domácí koláče, klobásy, studené i teplé nápoje. ucervenejamy.eatbu.com

Bistro Andrea (Abertamy)

Rodinné bistro s dětským koutkem. Ideální na snídani a obědy, nabízí domácí jídla, zákusky a točené prosecco. [Bistro Andrea](https://www.facebook.com/BistroAndrea)

Nejen Café (Abertamy)

Designová kavárna na náměstí s výběrovou kávou, snídaněmi a domácími dezerty. [nejencafe](https://www.facebook.com/nejencafe)

Bistro Abertamy

Bistro a prodejna Horského statku. Vaří z vlastních surovin (maso, sýry) a nabízí široký výběr farmářských produktů. farmazvirat.cz/bistro

Maringotka Hřebečná

Občerstvení u magistrály s vlastním pivem Krkavec. Nabízí lívance, bramboráky, grilované klobásy, petanque a kuželky. [Maringotka Hřebečná](https://www.facebook.com/MaringotkaHřebečná)

Muzeum Abertamy
mesto-abertamy.cz

Cyklotrasa 04 Krušnohorské vyhlídky karlsroute.eu

Boží Dar, Jáchymov, Ryžovna



Tak já rozhodně vyzkouším nové samoobslužné řeznictví **Lenhartův Wursthaus na Ryžovně** s nabídkou domácích klobás, sekané i řízků a pivem z protějšího pivovaru.



Kde se v horkých dnech osvěžit?

Heinzův rybník (areál Eduard): Pokud hledáte skutečně přírodní a klidné místo, zastavte se v areálu Eduard. Zdejší „jezíčko“ (Heinzův rybník) nabízí chladivé vykoupání v čisté horské vodě uprostřed lesů. Je to ideální zastávka pro otužilejší povahy, které ocení klid a autentickou atmosféru hor mimo civilizaci.
arealeduard.cz

Aquacentrum Agricola (Jáchymov): Pro ty, kteří dávají přednost teplu a komfortu, je tu jáchymovské lázeňské centrum. Nabízí bazény, tobogán pro děti a příjemný saunový svět. Skvělá varianta, pokud vás na hřebenech zastihne nepříznivé počasí.
aquajachymov.cz

Knihovna Latinské školy
latine-school.cz

Ježíškova cesta
a Muzeum Boží Dar
bozidar.cz

Kde se občerstvit

Incognito Coffee
(Jáchymov)
incognito-coffee.cz

Café 1516 (Jáchymov)
Café 1516

Restaurace Jezírko
(Jáchymov)
jezirkojachymov.cz

Pivovar Ryžovna
ryzovna.cz

Lenhartův Wursthaus
(Ryžovna)
ryzovna.cz/wursthaus

Radniční sklípek (Boží Dar)
radnicni-sklipek.cz

Pivovar Červený Vlček
(Boží Dar)
pivovarcervenyvlk.cz

Restaurant Hranice (B. Dar)
restauranthranice.cz



Z hlubin dolů na nejvyšší vrchol

Oblast mezi Jáchymovem, Božím Darem a Ryžovnou tvoří jádro Hornického regionu **Erzgebirge/Krušnohoří**, zapsaného na seznamu světového dědictví UNESCO. Jáchymov se do světových dějin zapsal ražbou stříbrných tolarů i založením prvních radonových lázní na světě, které dodnes využívají vodu z nejstaršího provozovaného dolu Svornost. Temnou etapu 50. let a těžbu uranu připomíná naučná stezka **Jáchymovské peklo** procházející místy bývalých vězeňských táborů. **Boží Dar**, nejvýše položené město v České republice, je živým centrem s řadou restaurací a kaváren. Je domovem proslulé **Ježíškovy pošty** a východiskem mnoha turistických tras. Je obklopen unikátní přírodou v čele s národní přírodní rezervací **Božidarské rašeliniště**. Nedaleká **Ryžovna** zůstává tichým mementem zaniklých osad a poválečného odsunu, zatímco hornickou minulost v terénu dokládá unikátní podzemí **štola Johannes** na Zlatém Kopci.

Místa, která stojí za návštěvu

Krušnohorská apatyka: Rodinná bylinkárna v centru Jáchymova nabízí ručně vyráběné sirupy, čajové směsi a masti z čistých surovin Krušných hor. Určitě ochutnejte krušnohorskou oplatku. **krusnohorskaapatyka.cz**

Areál Novako: Rodinný volnočasový areál na Božím Daru nabízí v letní sezóně vyžití v podobě terénních koloběžek, horských kár, trampolín a dětského hřiště. Součástí zázemí je i občerstvení a půjčovna vybavení. **novako-ski.cz/leto/**

Štola Johannes (Zlatý Kopec): Tento mimořádně zachovalý důlní komplex u Božího Daru nabízí prohlídku obrovských podzemních komor, které byly vyraženy ručně, bez použití střílného prachu. **stolajohannes.cz**

Ryžovna a okolí: Lokalita zaniklé osady Ryžovna připomíná svou historií pietním místem na základech zbořeného kostela sv. Václava. V těsné blízkosti se nachází přírodní památka **Lom Hřebečná** s unikátní sloupcovitou odlučností čediče a nad ním opuštěné radiolokační stanoviště z 60. let, které sloužilo proti-vzdušné obraně.

TIP na pěší výlet: Okruh jáchymovskou pamětí

Jáchymovské doly: Uran, který měnil osudy

Uran vytěžený po roce 1948 psal temnou kapitolu dějin. Doly jako Svornost a Rovnost byly dějištěm nucených prací tisíců politických vězňů, kteří v nelidských podmínkách dobývali surovinu pro sovětský jaderný program. Zatímco důl Rovnost s Rudou věží smrti zůstává symbolem tehdejší krutosti, Svornost slouží dodnes – z jejích hlubin se čerpá léčivá radonová voda pro jáchymovské lázně.

Zhruba osmikilometrový okruh nad Jáchymovem vás provede místy, kde se psala novodobá historie těžby – výlet, který není jen o výhledech, ale i o příbězích ukrytých v krajině. Z **Jáchymova** vyrazíte z centra lázeňského města směrem vzhůru do svahů Krušných hor. Cestou míjíte zbytky hradu **Freudenstein**, který byl v 16. století postaven na ochranu zdejších stříbrných dolů. Dochovaly se z něj dvě věže – vyšší **Šlikovka** a nižší **Prachárna**. Silnice dnes prochází přímo místy, kde hrad kdysi stál. Nedaleko se objevuje i **kaple Panny Marie Pomocné**, drobná sakrální stavba zasazená do svahu. Poté vás cesta přivádí do klidnější části zvané **Nové Město u Jáchymova**, odkud pokračujete dál mimo hlavní ruch. Trasa vás postupně zavede do oblasti bývalých dolů, kde je krajina dodnes poznamenaná těžbou. Nenápadné terénní vlny, zarostlé haldy i zbytky důlních struktur připomínají, že se pohybujete v jednom z nejvýznamnějších hornických území Krušných hor. V prostoru bývalého dolu **Eduard** dnes funguje areál, který slouží jako zázemí pro běžkaře, biatlon i letní aktivity. Místo, kde se ještě v druhé polovině 20. století těžil uran, se proměnilo v otevřený sportovní areál, ale jeho minulost je v krajině stále patrná. Jen kousek odtud se nachází **Řetízárna**, poslední dochovaná budova z někdejšího pracovního tábora Rovnost. Sloužila jako řetízková šatna pro vězně, kteří zde před směnou odkládali své oblečení. Dnes jde o silné místo paměti a zároveň o projekt, který se postupně obnovuje – cílem je zachovat objekt a proměnit ho v komunitní a vzdělávací prostor připomínající historii uranových táborů. Cesta se pak stáčí zpět k Jáchymovu a při návratu míjí areál dolu Svornost, odkud se dodnes čerpá radonová voda využívaná v místních lázních.



TIP **Zažijte historii na vlastní kůži:** Projděte si tato místa s průvodkyní a přijměte identitu konkrétního vězně. Poznáte tak syrovou realitu lágrů i každodenní boj o přežití. **Objednání prohlídky:** 725 783 219 [délka trasy dle domluvy].

Slavnosti města Jáchymova

V sobotu **15. srpna 2026** ožije od 13:00 park u lázeňského domu Agricola oslavami významných výročí. Letošní ročník připomene 510 let od založení Jáchymova a 500 let od úmrtí zakladatele města Štěpána Šlika. Jubileum oslaví také zdejší lázně (110 let) a první hornické učiliště svého druhu na světě (310 let).

Za výhledy Krušných hor:

Z **Boží vyhlídky**, která svým tvarem připomíná krabičku na zápalky, se otevírá netradiční pohled na Boží Dar i přilehlé rašeliniště. Nejvyšší vrchol pohoří **Klínovec** nabízí z historické rozhledny kruhový výhled na českou i německou stranu hor. Skalnatý vrchol **Meluzína** s dřevěnou sochou stejnojmenné patronky hory vás odmění divokou atmosférou a nerušeným panoramatem bez jakýchkoliv staveb.
bozidar.cz



Za adrenalinem: Trail Park Klínovec

Klínovec nabízí 30 km speciálně vybudovaných stezek rozdělených do čtyř stupňů obtížnosti, včetně jednoho z nejdelších flow trailů v Evropě (10 km dlouhý Azur). Klidnější alternativou pro začátečníky a děti nabízí **Boží Trail** – hravá trať s vlnami a klopenými zatáčkami, která se nachází přímo pod rozhlednou Boží vyhlídkou. **trailpark.cz**



Nejdek, Nové Hamry

Víte, kde se narodil král Miroslav z pohádky Pyšná princezna?

No jasně!
V Nejdku.



TIP Po stopách slavných nejdeckých osobností:

Dvoukilometrový naučný okruh vás provede centrem města po místech spjatých s rodáky, jako byl herec Vladimír Ráž, i vzácnými hosty. Uvidíte rodný dům slavného filmového krále Miroslava nebo místo, ze kterého J. W. Goethe kreslil nejdeckou věž.



Kde se v horkých dnech osvěžit

Osvěžit se můžete ve vodní nádrži **Lesík** – přírodní koupaliště s travnatými plážemi, kousek od Nejdku, pokud sluníčko nepřeje, pak, po předchozí domluvě, můžete navštívit bazén v hotelu **Schwarz** v Nových Hamrech.

Kde se občerstvit

Orfeus cafe & wine (Nejdek) Moderní kavárna na náměstí, s výběrovou kávou, víny, domácími dezerty a slanými quiche.
Orfeus - cafe & wine

Kavárna na záměcku (Nejdek) Klidné posezení s atmosférou starých časů v historických prostorách přímo pod nejdeckým zámkem.
Kavárna na záměcku

Hotel Anna (Nejdek) Tradiční restaurace v centru, s poctivou českou kuchyní a wellness centrem přístupným i pro veřejnost. **hotel-anna.cz**

Hotel a restaurace Seifert (Nové Hamry) Domácí česká klasika, se zahrádkou a dětským hřištěm. **horskyhotelseifert.cz**

Hotel Schwarz (Nové Hamry) Restaurace zaměřená na českou kuchyni a zvěřinové speciality, včetně vyhlášených žebírek. **hotel-schwarz.cz**

Bistro Celnice (Jelení u Nových Hamrů) Kulturní industriální bistro na hranici. Nabízí moderní gastro, výběrovou kávu, domácí polévky a skvělé burgery.
Celnice

Kino Nejdek – nově modernizované kino, nám. Karla IV. 241, Nejdek. Ve stejné budově najdete i **Turistické informační centrum Nejdek** – tel: 353 240 135.

Hamerský vycházkový okruh: Trasa lemuje obec v několika úrovních – od divokého koryta řeky Rolavy s balvanů a peřejemi až po vyhlídky na horských loukách vysoko nad údolím. Dozvíte se, jak vznikly místní hamry, které daly obci jméno, a cestou uvidíte zbytky starých vodních náhonů i typickou architekturu Krušnohoří.

Objevte méně známý kout Krušných hor

Čeká na vás kombinace klidné přírody, lehkého dobrodružství i příjemného odpočinku. Určitě se vydejte na **Křížový vrch**. Po jeho západním úbočí vede **Nejdecká křížová cesta** – provede vás lesem až na vyhlídku nad městem. Na druhé straně vrchu se nachází **Myší hrádek**. Jedná se o model **nejdecké skály a věže**. Ta je nejvýznamnější nejdeckou památkou. Hradní románsko-gotická věž je zbytkem původního hradu postaveného k ochraně zemské stezky i k uložení cenností a cínu vytěženého v Porolaví. Na věž se můžete podívat po předchozí domluvě s vlastníkem – děkanem kostela sv. Martina, tel: **605 468 780**. Víte, že v Nejdku je **zámek**? Neslouží sice k prohlídkám, ale **kavárna** v něm vás zve k příjemnému posezení. V letním parnu možná přijde vhod blízkost **kašny Rolávky**, která se nachází v centru města. Je unikátní a jedinou kašnou svého druhu v ČR. Představuje řeku Rolavu dlážděnou světlými říčními kameny v jejím původním korytě. Příběh Rolavy vypráví pět kovových „lávek“ kašny. Určitě stojí za to se s příběhem seznámit.

Další zastávkou na vašich toulkách mohou být **Nové Hamry**. Zvláště milovníci ocelových lan a karabin ocení sice krátkou, ale zábavnou zajištěnou cestu vhodnou pro začátečníky, ale i náročnější lezce. Hned za hotelem Seifert se nachází **Seifertova ferrata**. Velkým bonusem v letních dnech je to, že je v lese, takže v příjemném stínu. Pokud vás láká tento druh adrenalinu si vyzkoušet a nemáte vlastní vybavení, můžete si je v hotelu zapůjčit.

TIP na cyklovýlet:

Trasa Nejdek – Nové Hamry – Jelení – Přebuz – Nejdek vás provede proměnlivou krajinou. Hluboké lesy, horské pláně, rašeliniště, šotolinové cesty. Zastavte se v zaniklé obci Jelení – kdysi živá obec, jejíž život byl spojený hlavně s těžbou cínu. Pozůstatky těžby cínu najdete v Přebuzi – Sauersack, bývalý průmyslový areál, který připomíná dobu, kdy zde bylo důležité hornické centrum. Tato trasa je velmi pěkná, není však na ní příliš občerstvovacích míst, počítejte tedy s vlastními zásobami. A také – jste v horách, počasí se zde může změnit z minuty na minutu. Pláštěnka a teplejší oblečení by neměly chybět ve vašem cyklobatůžku.

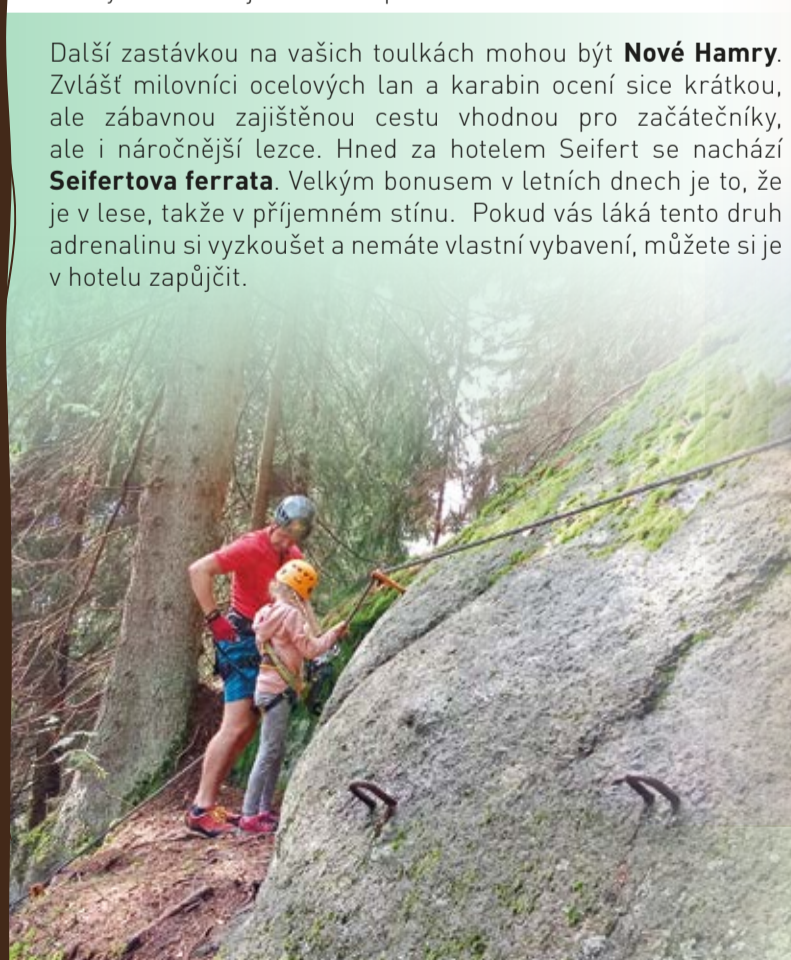
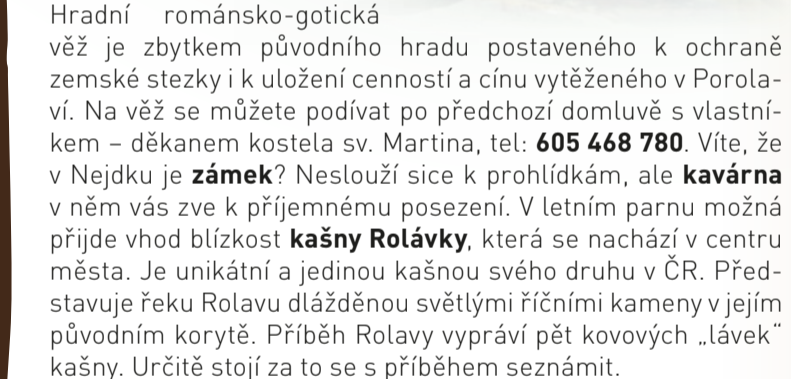
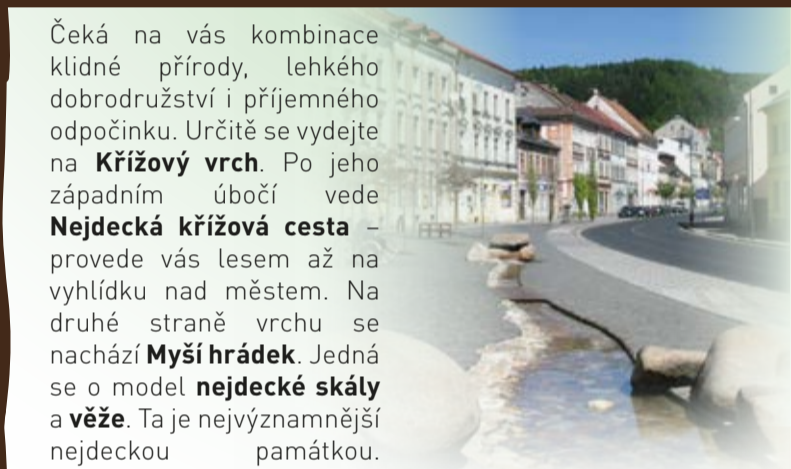
Místa, která stojí za návštěvu

Rozhledna Pajndl: Kamenná věž na Tisovském vrchu (977 m n. m.) nabízí jeden z nejkrásnějších kruhových výhledů v Krušných horách. Na 24 metrů vysoký ochoz vede 114 schodů a od roku 2025 orientaci usnadňují nové nerezové mapy. Rozhledna je celoročně volně přístupná, nejbližší po žluté trase od vlakové zastávky Tisová u Nejdku.

Přebuz: Nejmenší město v ČR s pouhými 76 obyvateli vás okouzlí hornickou historií a okolními horskými loukami s podmanivou atmosférou. Patří k němu i zaniklé obce Chaloupky a Rolava. **prebuz.cz**

Rolavská vrchoviště a Sauersack: Z Přebuzi se vydejte k Velkému Jeřábímu jezeru v srdci národní přírodní rezervace s rozsáhlými rašeliništi. Trasa vás dovede až k ruinám bývalého cínového dolu Sauersack, kde betonové skelety úpravny rudy vytvářejí unikátní kulisu v krajině, kterou si příroda postupně bere zpět.

Miluščin vodopád: Nachází se na Bílém potoce nedaleko silnice z Horní Blatné do Nových Hamrů. Vodopád má dva stupně, které nejsou příliš vysoké, ale má dostatek vody po celý rok.



Chodov, Nová Role, Božičany



Kameny zmizelých



Kde se občerstvit

Restaurace u Petra (Nová Role) Poctivá kuchyně u nádraží. Otevřeno středa až sobota od 17:00. restaurace-u-petra-6.webnode.cz

Bar Bernard (Nová Role) Živý music bar s terasou, burgery a grilovanými specialitami. O víkendech ožívá hudebními akcemi. [f Bar Bernard](#)

Kafe U Kočky (Chodov) Netradiční kavárna, kde vám společnost dělají čtyřnozí rezidenti. Nabízí kávové speciality a domácí zákusky. [f Kafe U Kočky](#)

Sante Cafe (Chodov) Moderní minimalistický podnik s nabídkou od výběrové kávy po čerstvé vafle, toasty a lehké saláty. [f Sante Cafe](#)

Ristorante Maratea (Chodov) Italská klasika s pizzou pečenou na bukovém dřevě a čerstvými těstovinami. [f Ristorante „Maratea“](#)

Restaurace Daliborka (Chodov) Dobře hodnocený podnik s širokým výběrem hotovek i minutek. daliborkachodov.cz

Bistro Tipó (Chodov) Rychlý a poctivý oběd za lidové ceny přímo v areálu prodejny Šimice. V nabídce je denní menu s českou klasikou. simicetipo.cz

Hospůdka na Hřišti (SK Božičany) Klasická zastávka pro cyklisty. Od 14:00 nabízí vychlazené pití a lehké občerstvení na terase u hřiště.

Kulturní a společenské středisko kasschodov.cz



Průmyslová stopa v krajině

Cesta mezi Božičany a Jimlíkovem protíná síť železničních vlečků, které dodnes připomínají klíčový vliv těžby kaolinu na tvář zdejších obcí. Přímo v Jimlíkově pak uvidíte fascinující kontrast: monumentální horizonty aktivního lomu tyčící se nad fragmenty staré lidové architektury. Tento střet průmyslové dynamiky a historie je pro zdejší krajinu typický.

V klidném rytmu podhůří

Zdejší krajina nabízí příjemně zvlněný terén s kombinací lesů, luk a otevřených výhledů. Nachází se na rozhraní Sokolovské pánve a podhůří Krušných hor. Převládajícím prvkem území je jeho přirozená dostupnost a prostupnost. Jednotlivé obce jsou propojeny sítí cest, cyklotras i místních komunikací, které umožňují snadné plánování výletů bez složité logistiky. Oblast je proto vhodná jak pro rodiny s dětmi, tak pro rekreační sportovce. **Nová Role** je tradičně spojena s porcelánovou výrobou, která formovala její podobu i identitu. Dnes působí jako klidné město obklopené přírodou. **Chodov** představuje přirozené centrum území – nabízí kompletní zázemí služeb, kultury i gastronomie a zároveň překvapí množstvím zeleně a blízkostí lesů. Naopak **Božičany** si zachovávají typický venkovský charakter. Nabízejí klid, prostor a autentickou atmosféru menší obce, která není zatížena turistickým ruchem. Celé území působí harmonicky a nenápadně. Nenajdete zde přeplněná turistická centra, ale spíše klidná místa, kde si lze užít přírodu, ticho a pohodové tempo. Právě tato nenucenost a přirozenost jsou jeho největší přednosti.

Místa, která stojí za návštěvu

Porcelánová školička (Nová Role): Návštěvnícké centrum porcelánky Thun 1794 nabízí pohled do zákulisí tradičního řemesla. V kreativní dílně si můžete pomoci šablonou vlastnoručně dekorovat hrnek či talíř, zatímco místní muzeum vás provede historií a současností výroby „bílého zlata“. thun.cz

Park Osmóza (Božičany): Přírodní oáza u rybníka v místech bývalé těžby kaolinu nabízí nečekaný klid a stín. Toto zákoutí mezi Novou Rolí a Chodovem vybízí k zastavení a odpočinku u vody uprostřed vaší cesty.

Skatepark Nová Role:

Moderní volnočasový areál pro všechny generace spojuje pohyb s relaxací. Nabízí moderní překážky, pumptrack i klidovou zónu pro aktivní vyžití na kolech a skateboardech.

Štola Bílá pani u Chodova: Tato záhadná, cca 40 metrů dlouhá štola na úpatí Liščího kopce byla už před válkou oblíbeným výletním místem opředeným pověstmi o pokladech a magické moci. Návštěvu můžete spojit s vyhlídkou **Chodaublick** na vrcholu kopce, která nabízí skvělý výhled na okolí.

Stolpersteine – kameny zmizelých (Chodov): Nenápadné mosazné kostky v ulicích Hlavní a Komenského připomínají tragické osudy chodovských obyvatel, kteří se stali obětmi holokaustu. Jsou umístěny před domy, kde tito lidé naposledy žili, a nutí nás symbolicky se zastavit a sklonit před jejich památkou. Název doslova znamená „kameny, o které se má zakopnout“.

TIP na cyklovýlet: Klidný okruh podhůřím

Vydejte se na příjemný okruh mezi Novou Rolí, Božičany a Chodovem, který nabízí ideální kombinaci pohodové jízdy a zajímavých zastávek. Trasa o délce přibližně 16,5 km vede převážně po klidných cestách a cyklotrasách. Z **Nové Role** vyrazíte směrem na **Božičany**, kde vás čeká klidná venkovská krajina a pěkné výhledy do okolí. Odtud pokračujete směrem k **Chodovu**, kde se můžete zastavit na krátké občerstvení nebo se projet městem. Zpáteční cesta vás provede přes Mírovou a Jimlíkov zpět do Nové Role. Po cestě vás doprovází kombinace přírody, vodních ploch i méně frekventovaných silnic, díky čemuž je výlet vhodný i pro rekreační cyklisty nebo rodiny s dětmi.

TIP na pohodový výlet:

Naučná stezka z Nové Role do Staré Role

Tato nenáročná trasa o délce 3,5 km vede příjemnou přírodou podél toku **Rolavy** a je ideální pro rodinné procházky i cyklisty. Hlavním lákadlem na trase je ekofarma **Kozodoj**, která slouží jako interaktivní ekocentrum s chovem koní, lam a dalších zvířat. Děti se zde mohou zabavit na kvízové stezce plné úkolů o přírodě, zatímco dospělí ocení místní osvěžovnu s nabídkou regionálních produktů a klidné posezení v areálu farmy. kozodoj.cz

Kde se v horkých dnech osvěžit

Bílá voda: Původní výsypka u Chodova se proměnila v rekreační areál s průzračnou vodou a písčnými plážemi. Nabízí discgolf, posilovnu i beachvolejbal. Nádrž lemují dvoukilometrová zpevněná stezka s informačními tabulemi o rekultivaci, která je díky rovinatému terénu ideální pro běžecké, cyklisty i kočárky.

Novorolský rybník: Snadno dostupná vodní plocha ideální pro letní osvěžení, plavání i rybaření. Pro aktivnější návštěvníky je v areálu k dispozici hřiště na beachvolejbal.

Lom Jimlíkov: Zatopený lom po těžbě kaolinu u obce Božičany je oblíbeným cílem místních znalců. Nabízí specifickou atmosféru pro koupání, které je však výhradně na vlastní nebezpečí.

TIP Zastavení u Černého potoka

Mezi Novou Rolí a Božičany se rozkládá nenápadná, ale podmanivá krajina formovaná historií těžby kaolinu. Černý potok zde protéká místy, která si zachovala divoký ráz bez turistických úprav a nabízí ticho a klid u menších vodních ploch, které jsou dnes součástí rybářských revírů.



V Chodově doporučuji navštívit kostel **sv. Vavřince**. Stavba vznikla podle plánů slavného architekta Kiliána Ignáce Dientzenhofera a v jejím interiéru můžete obdivovat vzácný oltářní obraz od Petra Brandla, jednoho z největších mistrů českého baroka.



Víte, že Locket velmi rád navštěvoval básník J. W. Goethe? Prožil zde i milostný vztah s Ulrikou von Levetzow, která však odmítla jeho žádost o ruku, a zklamaný básník se poté již do Lokte nikdy nevrátil.

Sokolovsko možná na první pohled nepůsobí jako typická turistická hvězda Česka – ale právě v tom spočívá jeho kouzlo. Tenhle region totiž překvapí každého, kdo mu dá šanci. Čekají tu na vás romantická historická města, divoká příroda, klidné hory, nečekaná místa ke koupání i technické zajímavosti, které jinde nevidíte. Dominantou oblasti je pohádkové městečko **Locket**, sevřené meandrem řeky Ohře. Nad ním se tyčí majestátní **hrad Locket**, který po staletí střežil obchodní cesty mezi Čechami a Německem a dnes patří k nejkrásnějším hradům v Česku. Křivolaké uličky, kavárny a výhledy do okolní krajiny vytváří atmosféru, která návštěvníky přenesne o několik století zpět. Vodáci tohle místo znají perfektně už třeba díky **vodáckému tábořišti Maskáč** s veškerým vodáckým zázemím. Řeka Ohře, když už o ní byla řeč, nabízí mnoho krásných míst, hospůdek podél břehu a vodáckých tábořišť. No, romantika, kam se podíváš!

V okolí města Sokolov vznikla řada rekreačních míst, která ukazují proměnu někdejší těžební krajiny v prostor pro odpočinek a sport. Velkým lákadlem regionu je moderní rekreační areál **jezero Michal**, přezdívané **Sokolovské moře**. Krásné písčité pláže, koupání, sportovní vyžití, inline stezka i letní kino – to vše na jednom místě. Rozsáhlé **jezero Medard** se po těžbě uhlí postupně stává vyhledávaným místem pro rekreaci, cyklistiku i vodní sporty. Sice není určeno ke koupání, ale stojí za to se k němu vydat. Milovníci přírody mohou vyrazit do chráněné krajiny **Slavkovský les**, která je známá hlubokými lesy, rašeliníšti a tichými údolími. **Dlouhá stoka – významná technická památka v krajině**. Málokdo ví, že Slavkovský les skrývá tento unikát. Byl vybudován v souvislosti s rozvíjející se důlní činností v roce 1536. Měří 24,2 km, voda byla využita na pohon rudných mlýnů a také bylo po ní dopravováno dřevo do báňských provozů. Vydejte se po naučné stezce a získáte tak mnoho zajímavých informací. dlouhastoka.cz/Historie

Koho láká koupání v zatopeném lomu, ať vyzkouší čedičový lom **Kernberg v Jindřichovicích**. Na své si zde přijdou i rybáři.

Kousek odtud, na Šibeničním vrchu, se nachází **rozhledna Cibulka**. Z výšky 26 metrů se můžete rozhlížet po krajině a hledat další cíl svého výletu. Nebo přemýšlet, kudy vás povede **naučná stezka Rotavské varhany**. Je dlouhá 6 km, s převýšením 100 m a vede vás různými částmi současné i dřívější **Rotavy**, k jejím přírodním, stavebním a dalším zajímavým památkám a vyhlídkám. A víte, co vlastně jsou Rotavské varhany? Je to skalní útvar, který skutečně připomíná hudební nástroj. Jedná se o chráněnou přírodní památku a je symbolem města.

Ti, kteří si rádi dají do těla, se vydají do kopců, které se zvedají nad **Kraslickem a Bublavou**. Čekají tu na vás kilometry turistických i cyklistických tras, výhledy do krušnohorské krajiny i klid, který jinde nenajdete. **Bublava** je ideální výchozí bod pro výlety – ať už pěšky, nebo na kole. Adrenalinovější povahy potěší **ferraty**, kterých tu najdete hned několik. Jedna z nich je např. u obce **Stříbrná – ve skalním masivu Beduín** – vybrat si můžete ze sedmi tras a některé jsou fakt výživné. Další je u **Kraslic**, na skalisku jménem Hausberg – ferratový areál s třemi cestami a zříceninou hradu. Pokud jste s dětmi a nechcete se pouštět do náročných aktivit, zastavte se na statku **Bernard**. Ten je kousek od Sokolova, v Královském Poříčí. Potůček, rybníček, květiny, bylinky, zookoutek, výborná kuchyně a příjemná kavárna, ve které bude děti bavit to, že jim jejich oblíbený zmrzlinový pohár přiveze mašinka.

Kdo hledá ztišení, může ho najít na krásném poutním místě, a to v **Chlumu Svaté Maří**. Překvapí vás areál a komplex budov bývalého kláštera, který je jedním z nejvýznamnějších a nejkrásnějších barokních souborů v celé ČR, ke kterému se přidružil i **kostel svaté Maří Magdalény**.

Trail Park Saporo

Nový trailpark v srdci Krušných hor, v Kraslicích. Přírodní traily vytuněné o skoky a klopené zatáčky. Nahoru vás vyveze super-rychlá tatrapoma a dolů je to jen na vašich dovednostech. V zázemí si pak můžete dát něco dobrého k zakousnutí. Novinky můžete sledovat na facebooku nebo instagramu @TrailParkSAPORO.



Golf club Sokolov – Na místě bývalé těžby hnědého uhlí vzniklo díky rekultivaci golfové hřiště. Na ploše cca 200 ha je umístěno 18 jamek. Svými parametry a kvalitou má tento golfový areál šanci zařadit se mezi vyhlášená česká hřiště.



Rozhledna Krudum

Nachází se na stejnojmenné hoře 835 m n. m. v blízkosti Horního Slavkova. Věž ocelové konstrukce je vysoká 60 m, s plošinou ve výšce 29,5 m.

Rozhledna Krásenský vrch

Patří k nejkrásnějším rozhlednám u nás. Unikátní tvar pětadvacetimetrové věže má spirálovité schodiště, které se neobvykle vine po vnějším obvodu. Rozhlednu najdete u městečka Krásno.



Sokolov je město s bohatou hornickou historií. Lákavým turistickým cílem je barokně přestavěný **zámek Sokolov**, obklopený parkem s rybníkem a historickými stavbami. Je zde i **muzeum**, které vás seznámí s historií tohoto zajímavého regionu. Seznamujete se s městem spolu se svým čtyřnohým miláčkem? Zajděte si na kávu do kavárny **Briqueta Vintage** – určitě na vás nebude muset čekat venku. Jen pár kilometrů od Sokolova stojí **hrad Hartenberg**. Dlouho chátral, dnes ho postupně zachraňují nadšenci a návštěvníci zde mohou objevovat autentickou atmosféru starého šlechtického sídla. Musíte ho ale nejdříve objevit v hlubokých lesích a předem zavolat na tel. číslo **607 649 997**. Prohlídka je totiž možná pouze po telefonické domluvě předem. hartenberg.cz/pro-navstevniky/





Mákněte si na kole

Horská výzva: Kraslice – Bublava – hřebeny Krušných hor – Přebuz – Kraslice

Délka: cca 32 km, ale záleží na vás, jak hodně si chcete užívat krušnohorské hřebeny

Náročnost: střední až těžká

Povrch: lesní cesty, šotolina, místy asfalt

Zažijete dlouhé lesní úseky, poctivé stoupání, rychlé sjezdy, nádherné výhledy, klid. Doporučujeme pořádnou svačinu, dostatek pití, přece jen na trase není příliš mnoho občerstvení. Počítejte s tím, že jste v horách, a tak se může měnit počasí a také občas nefunguje signál.

Cyklovýlet z Kraslic – měří cca 34 km a cestou potkáte např. motokrosový areál v Kraslicích, naučnou stezku Rotavské varhany, rybník Tajchl, ve kterém se můžete osvěžit, přírodní park Přebuz, Fischerovu studánku, odpočinout si můžete v útulně Pod Špičákem nebo se rozhlédnout do okolí ze Skalní vyhlídky Kraslice.

Z Kraslic k PR Malé Jeřábí jezero – mírně náročný okruh dlouhý 50 km vás zavede k přírodní památce Malé Jeřábí jezero na německé straně Krušných hor.



Pro plánování cyklovýletů doporučujeme aplikaci **Mapy.cz** – nabízí detailní turistické mapy se značenými cyklotrasami a ukáže i méně známé cesty v terénu anebo cyklotrasy v Sokolově a okolí.



Za poznáním i historií

Naučné stezky v západních Krušných horách

V regionu mezi Bublavou, Nejdkem a Loučnou pod Klínovcem – najdeme tři desítky naučných stezek rozličných délek i zaměření. Vybere si tu každý – od rodin s dětmi přes zájemce o přírodu, historii a hornictví až po „dobyvatele“ krušnohorských vrcholů a rozhleden.



K současnosti patří i minulost. Navštivte místa, kde se kdysi smály děti, lidé pracovali na svých polích, bavili se... K tomu vám pomůže tento odkaz:



Kam do kina?

Sokolov – Městský dům kultury, kino Alfa

Březová – Kulturní dům a Multifunkční centrum

Kraslice – Městské kulturní centrum



Letní kino

Amfiteátr Loket – přírodní divadlo zasazené v romantickém prostředí parku pod hradem Loket. Během letní sezóny se zde koná mnoho akcí, koncerty, divadelní, muzikálová, operní i filmová představení. Určitě je z čeho vybírat.



Muzea

Muzeum techniky Sokolov – zábava pro celou rodinu.

Hornické muzeum Krásno – muzeum se rozkládá v prostoru cínového dolu Vilém z období 1. světové války.



Muzeum bezpečnostních sborů Habartov

Muzeum Horní Slavkov – expozice muzea se věnuje výrobě porcelánu, cínařství, hornictví a dějinám města.

Další možnosti koupání na Sokolovsku

Městské koupaliště Sokolov

– koupaliste.sb-sokolov.cz

Přírodní koupaliště Boden (Habartov)

Rybník Velká Anna – u Nového Sedla



TIP

Zábavní dětské centrum Fantazie – největší zábavní svět v Karlovarském kraji nabízí zábavu pro malé i velké za každého počasí díky vnitřním i venkovním prostorám. Autodráha, bobová dráha, skluzavky, atrakce pro nejmenší, solná jeskyně, restaurace. No dost na to zde strávit celý den. – fantaziesokolov.cz



Region není jen o přírodě. Sokolovsko má silný industriální příběh. Fascinující je proměna krajiny po těžbě uhlí – z míst, kde kdysi pracovaly obří stroje, dnes vznikají jezera, parky a nové životní příběhy. Sokolovsko není destinace, kterou „odškrtnete“. Je to kraj, který vás překvapí, zpomalí a možná i trochu chytí za srdce. Stačí přijet – a objevovat.

Pozvánka na akce

17. 5. – 30. 4. 2027 - Galerie na hradbách Loket 2026 – Výstava obrazů Ivana Mládka – galerie na městských hradbách, volně přístupná každý den v roce, každou hodinu 247/365. Bez vstupného.

22. 8. 2026 - Stezka za svatým grálem – Kostelní Bříza – tematická dobrodružná stezka pro veřejnost, na které budou připomenuty hodnoty, jakými jsou odvaha, moudrost, víra a pokora.

28. 8. – 30. 8. 2026 – Sokolovská padesátka, jubilejní 60. ročník – pěší trasa 10–50 km, cyklotrasy 20–60 km. Poznávání blízkého i vzdáleného okolí Sokolova. Možnost ubytování. Kontakt: 777 830 672

5. 9. 2026 - Chlumský pochod, 2. ročník – Chlum Svaté Maří – putování po okolí Chlumu Svaté Maří, nenáročný pochod 10 km.

19. 9. 2026 - Muzejní a muzikantská noc Loket – koncerty a hudební produkce rozličných žánrů. Koná se v restauracích a na veřejných prostranstvích – náměstí, školní zahrada, hradby. Lze také navštívit bezplatně loketská muzea a jiná historicky zajímavá místa v Lokti.

Výlet plný historie

Trasa našeho výletu je dlouhá něco málo přes 7 km a začíná na turistickém parkovišti u **hřbitova zajateckého tábora nedaleko Jindřichovic**. Z parkoviště se vydáme po žluté turistické značce do Jindřichovic. Dominantou obce je původně gotický **kostel sv. Martina** přestavěný barokně. Zdatnější turisté si mohou výlet prodloužit o jeden kilometr výstupem z centra obce po modré turistické značce k Mauzoleu obětem 1. světové války. Od mauzolea je nádherný výhled na severní část Krušných hor. Z centra obce pokračujeme po modré turistické značce okolo jindřichovického zámku (dnes okresní archiv) a Jindřichovickým stromořadím k **loveckému zámečku Favorit**. Zámek patřil původně Nosticům. Na zámku sloužil jako vychovatel Josef Dobrovský. Ten při jednom z lovů svým tělem zachránil před postřelením syna hraběte Nostice. Zámek je dnes v soukromých rukách a je nepřístupný. Od zámku pokračujeme romantickým údolím potoka Skřiván, který svým kamenitým korytem připomíná šumavskou řeku Vydru. Uprostřed louky s altánem opustíme značnou trasu a vystoupáme lesní cestou k hřbitovu zajateckého tábora. Z něj se pak po žluté turistické značce vrátíme na parkoviště. Nedaleko parkoviště a hřbitova se nachází již zmiňovaný čedičový lom Kernberg.

Na výlet vás pozval Josef Ticha – předseda Klubu českých turistů, odbor Krušné hory, Sokolov.



Tak na které akci se potkáme?



Chomutovsko



Karásek a Stülpner
První občanský pivovar v Chomutově

Pozvání do krajiny mezi horami a řekou

Na úpatí Krušných hor, mezi řekou Ohří a otevřenou krajinou severních Čech, leží region, který dokáže návštěvníky překvapit svou rozmanitostí. **Klášterecko a Chomutovsko** nabízí spojení romantické historie, lázeňské pohody, horské přírody i aktivního odpočinku. Na poměrně malém území tu můžete během jediného dne vystoupat na horský hřeben, navštívit historický zámek, vykoupat se v jezeře nebo objevovat staré hrady ukryté v lesích. Pojďte se podívat do **Klášteřce nad Ohří** – města s dlouhou lázeňskou tradicí. Dominantou je novogotický **Zámek Klášterec nad Ohří**, obklopený rozsáhlým anglickým parkem podél řeky Ohře. Přezdívá se mu také **Červená perla** na břehu Ohře. Nedaleko odtud se nachází lázeňský areál **Lázně Evženie**, kde návštěvníci najdou kolonádu, minerální prameny i wellness služby a mohou si dopřát chvíle klidu v příjemném prostředí lázeňského parku.



Krajina v okolí zve k objevování. Hřebeny Krušných hor nabízejí turistické i cyklistické trasy s výhledy do širokého podkrušnohorského údolí, zatímco nedaleké Doupovské hory připomínají sopečný původ zdejší krajiny. Vodáky potěší řeka Ohře a hospůdky kolem ní.

Máte rádi hradní zříceniny? Vyrazte na **Šumburk**. Pro návštěvu této krásné zříceniny, která se nachází asi 3,5 km jihozápadně od Klášteřce nad Ohří, doporučujeme cestu podle řeky Ohře k úpatí Klášteřecké hory. Výstup ke zřícenině není tak náročný, jak by se s ohledem na hrozivý vzhled vysokého kopce dalo očekávat. Odměnou vám bude panoramatický rozhled po okolní velmi hezké krajině, který se vám zajisté vryje hluboko do paměti.



Cesta z města - Lesní správa Klášterec n/O pro vás připravila naučnou stezku Cesta z města. Je dlouhá 7 km, středně těžká, s převýšením 400 m. Stezka je vybavena QR kódy mobilní aplikace Les poznání.



Aplikaci si stáhněte naskenováním QR kódu a objevte autentické hlasy zvířat, herní kvízy i další tipy na výlety.

Ani město Chomutov nezaostává ve své nabídce. Milovníci vody ocení možnosti přírodního koupání, kde oblíbeným letním cílem je Kamencové jezero, které vzniklo zatopením bývalého kamencového dolu a dnes slouží k rekreaci a vodním sportům. Rodiny s dětmi často míří do **Podkrušnohorského zooparku**, který patří rozlohou k největším zoologickým zahradám v České republice. Na ploše více než sto hektarů zde žije přes sto druhů zvířat a v době prázdnin můžete zažít komentované krmení tuleňů, vyder, velbloudů nebo makaků. Součástí areálu je také **skanzen Stará Ves**, připomínající tradiční život v podkrušnohorském regionu. Kdo by měl strach, že ho budou bolet nohy, může si zoopark projet **zoovláčkem Amálkou** nebo si objednat projížďku **Safari expresem. zoopark.cz**



Centrum města je unikátní tím, že téměř na jednom místě se nacházejí hned tři kostely – **kostel Nanebevzetí Panny Marie, kostel sv. Kateřiny a kostel svatého Ignáce** – v něm se chystá zpřístupnění historických katakomb. Na straně 9 se zmiňujeme o kamenech zmizelých v Chodově. I Chomutov má své **Stolpersteine**, tedy kameny zmizelých. Najdete je?

Baví vás nordic walking? Nabízíme vám hned několik okruhů vedoucích po krásných místech Krušných hor. Tak například **Okolo Fichtelbergu** – Kneippův chodník, botanická zahrada, lanovka, délka 8 km. **Okruh kolem vápenky** – výhled na Palouk mrtvých, Švédský pomník, blízkost Muzea letecké bitvy nad Krušnohořím, délka 8 km. **Okruh Okolo Mezilesí** – výhledy, vrch Mědník, měděnecké doly, odkaliště Mezilesí, výhled na vrch Špičák, délka 10 km. **Mapku s dalšími trasami získáte v IC Chomutov.**

Kde se v horkých dnech osvěžit

Aquasvět Chomutov
kultura-sport.cz/aquasvet
a hned vedle známé **Kamencové jezero**

V blízkosti Chomutova se rozprostírá také **Nechranická přehrada**, vyhledávané místo pro koupání, rybaření i windsurfing.

Autokemp a koupaliště Jirkov
autokempcervenyhradek.cz

Koupaliště Pruněřov
kadan.eu/aktivity/koupaliste-v-prunerov

Koupaliště Kadaň
koupalistekadan.cz

Aquapark Klášterec n/O
aquaparkklasterec.cz



Vzpomínka na Cirkus Kludský

Zveme vás na expozici věnovanou rodině Kludských v Jirkově a na prohlídku Salónního vozu Kludských.

Vůz si můžete prohlédnout i virtuálně. Stojí to za to!



Muzea

Chomutov
Muzeum nabízí novinku, která promění běžnou prohlídku v nečekaný zážitek. Moderní audioprůvodce vás provede více než dvaceti zastaveními v muzejních budovách. Průvodce je několikajazyčný a pro malé návštěvníky je připravena dětská trasa s interaktivními úkoly. Stačí si načíst QR kód, stáhnout aplikaci a vyrazit. Navštívit můžete také Muzeum železnice.
muzeum-chomutov.cz

Klášterec
muzeumhodin-kno.cz

Kadaň
kultura-kadan.cz

Kina

Chomutov
kino Svět, letní kino -
kultura-sport.cz/letni-kino

Klášterec nad Ohří – kino Egerie, letní kino -
kultura.klasterec.cz/letni-kino/

Kadaň – kinokadan.cz

**Jedinečná dálková turistická trasa
- Krušnohorská hřebenovka**

Na Božím Daru a přes Klínovec přechází na území Ústeckého kraje. Měří 143 km a je rozdělena do 7 etap: **Boží Dar – Měděnec – Hora Svatého Šebestiána – Lesná – Český Jiřetín – Nové Město – Komáří hůrka – Petrovice**. Nabízí turistům nejkrásnější partie Krušných hor, včetně výhledů z **Meluzíny a Komáří vížky** (UNESCO), rašelinišť, historických památek či unikátní **Flájské přehradu**. Milovníci dálkových treků si tak mohou projít celou Hřebenovku od hranic u Aše na západě až na Praděd na východě.



Tato turistická trasa má ambice získat certifikaci Leading Quality Trails – Best of Europe, kterou se v Česku dosud pyšní pouze jediná trasa. V případě úspěchu by se Hřebenovka stala nejdelší certifikovanou trasou u nás.

Raději zdoláváte kilometry na kole než pěšky? Také dobrá volba. Region totiž nabízí vynikající podmínky pro cyklistiku, od snadných tras pro rodiny po technicky náročné horské cesty. Silniční jízdu po hladkém asfaltu, jízdu po šterku až po možnost pro e-bikery. Mnoho možností cykloturistiky najdete prostřednictvím aplikace CYCLERS.



Cyklisté využívají místní cyklotrasy, na kterých se občas potkávají s bruslaři, a jejich společným cílem může být třeba občerstvení v jednom ze zařízení v Bezručově údolí, které je nejdelším údolím Krušných hor.

Skatepark Chomutov – Eldorado – Jeden z nejlepších skateparků v ČR naleznete v Chomutově v krásném prostředí lokality Kamenný Vrch, které Chomutováci neřeknou jinak než Eldorado. - kudyznudy.cz/aktivity/skatepark-v-chomutove

Discgolf Kadaň

Outdoorová aktivita, při níž se využívají krásné a rozsáhlé prostory lesoparku. hala-kadan.cz/prostory/discgolf

Kadaňský orloj

Dvojnásobně velká kopie původního hodinového stroje pražského orloje z roku 1410 a astroláb, který je ve skutečné velikosti jako originál. nabrezimaxipsafika.cz

Děti, znáte největšího a nejvzácnějšího hada u nás?

Je to užovka stromová. A nejlépe se jí daří v okolí Stráže nad Ohří. A přímo v Osvínově je malé infocentrum, kde se o ní dozvíte spoustu zajímavostí. Ale je nutné si zavolat předem na číslo 602 491 026 nebo 776 827 776.



Kam na zmrzlinu?

V chomutovském parku je **Zmrzlinárna** z Farmy Drmaly. Prý můžete ochutnat až 50 druhů příchutí, dobrou kávu a nechat děti, ať si hrají buď v herničce, nebo hned vedle na dětském hřišti.

A na výbornou kávu vás zve třeba kavárna **Peřeje** v Klášterci nebo **CukrKavárna** v Kovářské.

Co navštívit v okolí?

Přírodní památka Sfingy

Kousek nad Kláštercem můžete navštívit skalní útvar Sfingy u Měděnce. Jsou chráněnou přírodní památkou a vznikly procesem mrazového zvětrávání ruly. Mají rozmanité tvary a název získaly díky svému vzhledu, který připomíná hlavu sfingy.

Vrch Mědník – Hora prošpikovaná štolami, součást světového dědictví UNESCO. Nabízí krásné výhledy a přístupnou štolu Země zaslíbená, která vás zavede do útrob Země. Nedaleko odtud najdete i **štolu Panny Marie Pomocné**, v níž je k vidění dozelená zbarvený malachit nebo modrý azurit.

A když už budete u Měděnce, zastavte se na výbornou polévku v občerstvení v **Bistru Zelňačka**.

Rašovické skály – přírodní památka na okraji Doupovských hor, nabízející vzácnou květenou a skalní vyhlídky do údolí Ohře.

Perštejský Špičák – nejhezčí západy slunce jsou na Špičáku. Dojdete k němu v pohodě třeba z Klášterce a prý si zde na své přijdou i zamilované páry.

Hrad Lestkov – mírně náročná trasa, na jejímž konci si můžete na ohništi opéct vlastní buřty. GPS: 50.3671686N, 13.1845697E

Zámek Červený Hrádek Jirkov - prohlídkový okruh, technické muzeum, ubytování, restaurace, relaxační centrum – to vše na jednom místě. zamek-cerveny-hradek.cz



Určitě to všichni víme, ale samoobslužné bary nejsou charity, je tedy dobré mít pár drobných s sebou, i když někde se dá platit přes QR kód.

Jestlipak víte...

Které město se může pochlubit náměstím, které je přímo spojnici mezi Českou republikou a Německem? Jsou to **Vejprty**. Toto město určitě stojí za návštěvu při vašem toulání se Krušnými horami. Dýchne na vás historie a příjemné prostředí k procházkám.

Kde se vzalo příjmení slavného Cimrmana?

Jednou byl scenárista a člen Divadla Jára Cimrmana Jiří Štěpánek v Chomutově na hokeji a tam znělo jméno hokejisty Otto Zimmermana. Jméno se mu zalíbilo pro svoji znělost a starosvětský nádech. Křestní jméno Jára bylo přidáno pro umělecký dojem.

Kdo byl Jan Karásek a Karel Stülpnér? Jeden byl lupič a podloučník, druhý proslulý pytlák. Kdo byl kdo, můžete zjistit při návštěvě **Prvního občanského pivovaru** v Chomutově.

Prohlídky probíhají každé pondělí od 17:00 hod., strávíte zde přibližně hodinu, v ceně vstupného je degustace a na památku si můžete odnést pivovarský půllitr. Nebojte se vzít i děti, v nabídce pivovaru nejsou jen alkoholické nápoje. karasekastulpner.cz

Pozvánka na akce

31. 7. 2026 - Krušné hory nejsou krušné
Registrace zde: krusne-hory-nejso-krusne.webnode.cz/

14. 7. 2026 – 18. 7. 2026 Klášterecké hudební prameny
kultura.klasterec.cz

20. 6. 2026 - Vysmátý léto – hudební festival v Kadani vysmatyleto.cz

29. 8. 2026 Chomutovský půlmaraton X.
chomutovskypulmaraton.cz

Samoobslužná občerstvení v Krušných horách

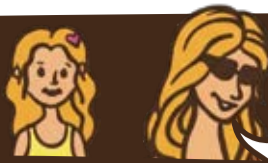
Lesní bar Sámoška u Fandy – v potůčku se chladí pití a v boudičce najdete různé dobrůtky.

Občerstvení u vápenky – najdete přímo před technickou památkou bývalé vápenky mezi Hájem u Loučné a Kovářskou. Můžete si zde i rezervovat prohlídku.

Zuzífkova lednička – samoobslužné místo na Přebuzi. Pívko, nealko nápoje, možnost uvařit si vodu...

JídloBudka - automat šokově chlazených hotových jídel, který je umístěn v Hroznětíně na náměstí.

Tak, mami, myslím, že jsme objevily šperky přímo pro nás.



Hmm, a ta lampička s pampeliškou vypadá nádherně.



V lese se nekřičí

O mechu, tichu a špercích z Hřebečné jsme si povídali s Jarkou Balíkovou.

1. Jarko, jak jste vlastně objevili Hřebečnou? Krušné hory jsou drsné a svébytné. Jak vás jako „přistěhovalce“ Hřebečná přijala a čím si vás nakonec úplně získala?

Děkuji za krásnou otázku. Hřebečnou mi ukázala kamarádka, a protože moje babička s dědou měli také chaloupku v Krušných horách, kde jsem s nimi trávil hodně času, byla to láska na první pohled. Ano, tyhle hory jsou své, ale na kráse a přitažlivosti jim to nic nebere. Hřebečná je úžasná svojí soudržností a vřelostí mezi místními, a i přesto, že jsem náplava, neměla jsem s nikým problém. Samozřejmě, jsou lepší a horší dny a nemohu se srovnávat s těmi, co tu žijí celý život, ale to už tak bývá, když změníte bydliště takhle rázně jako my.

2. Váš příběh „Les v kapse“ začal jako terapie pro dceru. Jak se z komorního rodinného tvoření stal projekt, který získal ocenění Živnostník roku Srdcař?

Ano, je to tak. Ani nevím, jak se to vlastně přihodilo. Jednou přišel dopis s oznámením nominace a pak to běželo samo. :) Naše tvoření zůstává tak trochu komorní. Péče o dceru je a bude mojí hlavní prioritou a také nesmím zapomenout, že dcery mám dvě. I když jsou každá úplně jiná, potřebují mě obě. Bývá to náročné a práce v dílně je pro mě pak vlastně mentálním odpočinkem.

3. Vzpomenete si na úplně první kytičku nebo kousek mechu, který jste zkusila zalít do pryskyřice? Povedlo se to hned napoprvé?

Probůh, vůbec ne. Úplně první pokusy byly nepovedené, květy si dělaly, co chtěly (i když to v podstatě platí stále). Hrany výrobků byly ostré a pryskyřice plná bublinek. Prostě nic nespolečovalo, jak na internetu psali. :) Dnes už naštěstí vím, jak na ně. Víím, které květy je lepší nechat raději být a které přesvědčím.

4. Lidé si často myslí, že stačí kytku utrhnout a zalít. Co všechno se ale musí s rostlinkou stát, než se z ní stane šperk?

Kéž by to tak fungovalo. Všechny květy musí být usušené, v tom vnímám největší úskalí. Při sušení často ztratí tvar i barvu a celou sbírku můžete vyhodit. Proto už dnes na některé květy používám ručně míchaný stabilizátor. A taková pampeliška, ta prochází 3týdenní přípravou ve sklepě, aby alespoň maličko spolupracovala. Jsou ovšem květy, které nikdy nepřesvědčím. Inu, asi to tak má být.

5. Existuje nějaká krušnohorská rostlina, která je pro vás „zakletá“ a do pryskyřice se jí prostě nechce?

Mezi takové bych jednoznačně zařadila „bouřku“ a vlčí mák. Jsou to květy s tak jemnými okvětními lístky, že to prostě nejde. Ztratí vlhkost. Ztratí vše. Připodobnila bych je k motýlím křídélům.



6. Věnujete se podpoře lidí s hendikepem. Jakou roli hraje kreativní tvorba a krušnohorská příroda v jejich (i Vašem) životě?

Věřím, že nám všem to přináší maličko harmonizace do našich hektických životů. Trávíme hodně času venku a věnujeme se sběru. Nebo jen tak chodíme a nasáváme čerstvý vzduch. Oni prohlubují jemnou motoriku, i při sběru se musí opatrně. A já miluji pohyb venku. Všichni se pak spolu učíme spolupracovat a naslouchat potřebám našich světů. I když, nebudu lhát, někdy je to opravdu těžké.

7. Léto v horách je krátké, ale intenzivní. Co byste vzkázala čtenářům, kteří se letos vydají do Krušných hor – na co by se měli „dívat“, aby ten svůj kousek lesa našli i oni?

Ráda bych jim řekla, ať nechají telefony hluboko v batohu, jdou ven, na louku, do lesa, k rybníku, a tiše naslouchají. Budou-li mít oči dokořán, spatří víc, než by se mohlo zdát. Naše příroda je plná krás, ať už z fauny, nebo flory. Když se tiše posadíte v lese a dáte ruku do mechu, zjistíte, kolik druhů má. Na první pohled jich u sebe bude několik a objevíte třeba takové maličké houbičky, které používáme my. Kulajdu bych z nich nevařila, ale na změnu úhlu pohledu, nejen na okolní přírodu, ale i na život jako takový, je to skvělý začátek.

Můžete potkat i zajíce, srnku či lišku, anebo jen pozorovat čmeláka a pracovitě mravence, a to by v tom byl čert, aby múza nepřišla. Lidé často chodí lesem v davu, křičí jeden na druhého, koukají do mobilu. I mě babička učila, že v lese se nekřičí. Když jsem něco potřebovala, prostě jsem k ní došla. Tak jednoduché to je. A kousek té přírody si mohou čtenáři odvézt s sebou domů v našich výrobcích. Najdete je na Božím Daru v potravinách u Čády, v Jáchymově v Krušnohorské apatyce a samozřejmě u mě v dílně na Hřebečné. Zakoupit se dají i na našem webu lesvkapse.cz.

TIP Hoříte láskou ke Krušným horám?

Pokud hledáte výjimečné věci s duší hor, navštivte eshop.krusnehory.cz.

Kromě literatury a oblečení, jako jsou mikiny a trička, z vlastní autorské kolekce zde objevíte i dárky od lokálních tvůrců. Stylové hrnky, originální svíčky, regionální speciality či designové kousky.

Příběhy vepsané do stránek

Krušnohorské osudy

Spisovatel Štěpán Javůrek a historik Michal Urban spojili síly, aby v úspěšné sérii oživil minulost skrze zapomenuté osudy lidí i zaniklá místa. Jejich vyprávění odkrývá děje, které formovaly drsnou tvář našich hor. Nahlédněte hluboko pod povrch zdejší krajiny.

Ani trochu modré krve

Během natáčení pohádky na kláštereckém zámku dojde k loupeži vzácného exponátu a v jednom ze sálů je nalezena mrtvá dívka. Napínavou detektivní novinku o tajemství za zámeckými zdmi napsal klášterecký rodák Luděk Kubát. Knihu zakoupíte v infocentru v Klášterci nad Ohří.

Sudetský dům

Sága rodiny Smolařových nás zavádí do pohraničí těsně po druhé světové válce. Štěpán Javůrek popisuje složité soužití nových osídlenců s původními obyvateli i hledání kořenů v krajině poznamenané odsunem. Příběh o odvaze začít znovu v místech, kde jsou zimy dlouhé a osudy lidí propletené.

Ozvěny ostrovské historie

Dům kultury v Ostrově není jen ikonickou stavbou, ale i místem hlubokých příběhů. Zatímco kniha Lubomíra Zemana mapuje fascinující cestu budovy od vzniku po renovaci, publikace Rudá věž smrti od Lubomíra Modroviče připomíná drsné osudy politických vězňů, kteří v 50. letech v krutých podmínkách budovali nové město. Obě publikace najdete v infocentru Na Zámku.

Tradiční řemeslo z Krušnohoří

Pravděpodobně jste již někdy v oknech zahlédli zářící dřevěné oblouky. Jejich tvar symbolizuje vstup do hornické štoly a světla v něm touhu starých havířů po denním jasnu. Vyrábějí je v rodinné firmě **Rubino dekorace Perštejn** a už po tři generace ručně vdechují život přírodním materiálům – od návrhu až po poslední detail. Kromě symbolických oblouků zde s láskou tvoří kouřící domečky, andílky a svícny, které prozáří nejen Vánoce, ale i Velikonoce. Každý kousek je originál s duší krušnohorské historie. rubino.cz

Když se v Krušnohoří rodí nápady, které baví

Hravost a poctivé řemeslo se setkávají v dílně Ladislava Tuna, který pod značkou **TUNA – Production** vdechuje život tradičnímu dřevu a keramice. Od originálních deskových her, které procvičí logiku, až po bukové stavebnice a stylové doplňky do domácnosti – každý výrobek v sobě nese kus krušnohorského příběhu. Tato lokální tvorba z Dolního Žďáru se pyšní certifikátem Krušnohorský originální produkt® a díky spolupráci s chráněnými dílnami má i hlubší sociální rozměr. Nabídku rodinného podniku najdete na tunasro.cz, vybrané kousky v infocentrech.



Objevujte s námi

Fotopátrání s infocentry – za tajemstvím skrytých míst

Vyfoťte se na určeném místě a vyzvedněte si odměnu v místním infocentru. Budeme rádi, pokud nám své aktuální autorské úlovky z těchto míst pošlete na e-mail krusnehory@volny.cz. Třeba i s krátkou zprávou, jak se vám u nás líbilo. Zasláním fotografie souhlasíte s jejím využitím pro marketingové účely.

Infocentrum Locket - Zámecká 67/10 (603 148 531)

Vydejte se od loketského amfiteátru po cestě pod silnicí po proudu řeky a zhruba za půl kilometru dorazíte ke **Kolowratské skále**. Oči mějte doširoka otevřené, můžete zde totiž narazit na bájně zeprase – divočáka se zebřími pruhy. Za odměnu obdržíte volnou vstupenku na Černou věž. Nenašli jste divočáka? Nevadí, třeba se to povede příště. Jako důkaz, že jste hledali, ukažte fotku Kolowratské skály. I to se počítá a odměna vás nemine.

Infocentrum Pernink - T. G. Masaryka 1 (353 892 491)

Váš úlovek v Perninku se skrývá v základech **Krušnohorského semmeringu**. Najděte unikátní tunel, který vede skrz vysoký železniční násep. Tuto 30 metrů dlouhou stavbu vnitřkem hory kamení zde koncem 19. století ručně vybudovali barabani, aby pod tratí zajistili odtok vody z historických dolů. Za odměnu získáte upomínkové předměty (platí do vyčerpání zásob).

Infocentrum Jáchymov - náměstí Republiky 1 (725 356 693)

Objevte tajemnou atmosféru skalního ostrohu Dívčí skok, ke kterému vás nyní dovede nová Vlčí stezka. Na tomto místě, opředeném řadou pověstí i skutečných tragických příběhů, střežil ve 13. století cestu strážní hrádek Braunstein. Dnes se můžete pokochat výhledem z otevřeného altánku. Právě ten je cílem vašeho jáchymovského pátrání. Celou trasu vedoucí k altánku navíc lemují zajímavé skalní útvary. Za snímek si vyzvedněte originální buton s motivem této vyhlídky (platí do vyčerpání zásob).

Infocentrum Klášterec n/O - nám. Dr. E. Beneše 85 (474 359 687)

Našli jste na svých toulkách Kláštercem nebo jeho okolím **sáňkařskou dráhu** s historií sahající do roku 1950? Za aktuální autorskou fotografii tři z vás obdrží malý dárek. V okolí dráhy najdete také několik prvorepublikových bunkrů.

Infocentrum Chomutov - náměstí 1. máje 85 (727 865 720)

Pokud na své procházce Chomutovem objevíte **sluneční hodiny**, tak se u nich vyfoťte. Malý dárek čeká na první tři fotografie.



Kontakty na další infocentra

Karlovarsko

Abertamy Rooseveltova 31 (774 485 111)
Boží Dar Boží Dar 1 (603 539 020)
Horní Blatná náměstí Sv. Vavřince 1 (773 221 189)
Nejdek náměstí Karla IV. 241 (353 240 135)
Ostrov Jáchymovská 1 (354 224 950)
Potůčky Potůčky 85 (353 892 882)

Sokolovsko

Sokolov 5. května 655, Sokolov (359 808 714)
Březová nám. Míru 230 (352 633 510)
Habartov Národní 400 (352 682 360)
Rotava Sídliště 721 (777 791 115)
Kraslice náměstí T. G. Masaryka 1782 (724 390 183)

Chomutovsko

Jirkov Červený Hrádek 1 (474 684 560)
Kadaň Čechova 147 (474 334 483)

Stříbrná stopa 2026 slibuje novinky

Oblíbený turistický seriál letos sází na moderní technologie v podobě interaktivní NFC karty, která účastníkům po přiložení k telefonu okamžitě zpřístupní mapy, tematické playlisty i fotosoutěž. Každá z plánovaných etap v srdci Krušných hor je koncipována jako unikátní zážitek s vlastním příběhem a vylepšeným zázemím, včetně mobilního občerstvení. Vůbec přitom nevadí, pokud se nezvládnete zúčastnit všech pěti výšlapů – každá trasa stojí za to i sama o sobě a nabízí něco zcela jiného.



Zdolejte 32 vrcholů Krušných hor pro dobrou věc

I v roce 2026 pokračuje oblíbená celoroční výzva **32 vrcholů**, která vás zavede na nejkrásnější místa naší Hřebenovky. Letošní ročník má opět hlubší smysl – výtěžek z registrací a speciálních balíčků putuje na pomoc pětiletému Filípkovi. Zapojit se může úplně každý, od rodin s dětmi až po zkušené turisty, a to buď zdarma, nebo s balíčkem obsahujícím novou dřevěnou medaili a funkční tričko. K zaznamenávání vašich výšlapů slouží zbrusu nová mobilní aplikace, ve které si u každého vrcholu můžete na památku uložit i vlastní fotografii. Pro ty, kteří hledají skutečný extrém, je od června do září připravena také **Krušnohorská ŠTREKA** – ultra výzva o délce 65 km.



Plešivec

**SPORTAREÁL
KRUŠNÉ HORY**

**MAXI
KOLOBĚŽKY**

**LANOVÝ
PARK**

**BOBOVÁ
DRÁHA**

**TRAIL PARK
PLEŠTVEC
BY MICHAL
PROKOP**

**STEZKA
KRUŠNO-
HORSKÝCH
POVĚSTÍ**

**HOTEL &
RESTAURACE
PLEŠIVEC**



plesivec.cz

EURORANDO 2026

největší turistický festival Evropy míří do Krušných hor 20.–27. 9.



Evropské turistické setkání EURORANDO 2026 se uskuteční v termínu 20.–27. září 2026 na české i německé straně Krušných hor. Bude to největší turistická akce v regionu za poslední desetiletí a přivítá tisíce účastníků z celé Evropy. Organizátory jsou Destinační agentura Krušnohoří, Tourismusverband Erzgebirge, Klub českých turistů a partnerská města Jáchymov, Boží Dar, Loučná pod Klínovcem, Johanngeorgenstadt, Breitenbrunn a Oberwiesenthal.

EURORANDO vypukne už v září, a tak je nejvyšší čas jej zařadit do vašeho kalendáře. Pokud se chystáte vyrazit s celou skupinou, doporučujeme vám rezervovat ubytování včas – zájem bude velký!

Chcete být v obraze?
Sledujte sociální sítě DA Krušnohoří! Najdete nás na Facebooku, Instagramu, Linkedlnu i Youtube.



Privezte si s sebou kámen ze svého bydliště, společně postavíme kamenné srdce Evropy.



PROGRAM 2026

Týden plný turistiky – desítky značených tras různé náročnosti na české i německé straně hor, splutí Ohře, nebo lezení po ferratách u Erlabrunnu

Kulturní akce – koncerty, folklorní vystoupení, ochutnávky regionální gastronomie

Doprovodný program – workshopy, přednášky o přírodě a historii Krušných hor

Výzva pro průvodce a dobrovolníky
Hledáme průvodce, organizátory i dobrovolníky, kteří by se chtěli zapojit do této výjimečné události. Neváhejte nás kontaktovat na e-mailu anna@krusnehory.cz, případně vyplněním formuláře na: <https://www.eurorando2026.eu/pruvodci/>



Turistická olympiáda v Krušných horách

O prestižním festivalu Eurorando jsme si povídali se zástupci Destinační agentury Krušnohoří.

V září nás čeká festival EURORANDO. Proč si federace vybrala právě Krušné hory?

EURORANDO je v turistickém světě olympiáda konaná jednou za pět let. Výběr Krušnohoří je uznáním, že náš region už není vnímán jako „uhelný“, ale jako unikátní krajina se špičkovým značením. Mottem je „Dvě země – jeden turistický ráj bez hranic“. Chceme ukázat, že příroda spojuje národy a Krušnohoří tvoří harmonický celek.

Místní mají obavy z náporu turistů. Jak zajistíte, aby nebyla příroda přetížena?

Nejde o jednorázový festival na jednom místě. Turisty rozptýlíme po desítkách tras po celém hřebeni i v podhůří, kam zajistíme dopravu autobusy, abychom omezili parkování aut v horách. Účastníci jsou navíc organizováni turisté s hlubokým vztahem k ekologii, kteří se v přírodě umí chovat a často po sobě i ostatních uklízejí.

Co tato přeshraniční akce přinese regionu dlouhodobě?

Díky přípravám jsme obnovili mnoho úseků značení a instalovali nové fotopointy. Zkušenosti ukazují, že se turisté do míst konání festivalu rádi vrací. Účastníci navíc obdrží průvodce s tipy na méně známá místa, což pomůže propagaci celého pohorí. Akce tak zanechá Krušné hory v lepší kondici a nastartuje trvalou přeshraniční spolupráci.

Jak mohou z festivalu profitovat místní obyvatelé a podnikatelé?

Festival přivádí kultivovanou klientelu, která hledá autentickou gastronomii a řemeslo. Pro místní penziony a restaurace je to šance získat hosty, kteří se budou vracet. Trasy záměrně vedeme kolem místních podniků a na Božím Daru bude probíhat regionální trh řemesel. Buďme hrdými hostiteli – místní se mohou zapojit do doprovodného programu a nasát jedinečnou energii této evropské akce.



Policie ČR Městská 158 156	Záchranná služba 155	Hasiči 150	Tísňové volání 112
---	--------------------------------	----------------------	------------------------------

Za zábavou za hranice

aquamarinen.de
oberwiesenthal.de
annaberg-buchholz.de
breitenbrunn.at

Destinační agentura Krušnohoří

Stáhněte si ZDARMA aplikaci KRUŠNOHOŘÍ.

Výlety, turistické cíle, veškeré služby i akce pořádané v regionu Krušnohoří.

krusnehory.cz



Karlovy Vary REGION CARD

Držitel karty může bezplatně či se slevou navštívit 80 památek a atrakcí v Karlovarském kraji (galerie, muzea, historické památky, sportovní a plavecké areály a další místa). Výše slevy a aktuální přehled míst jsou uvedeny na webových stránkách.

karlovyvarecard.cz

Výletní noviny z Krušnohoří získaly tato ocenění:



Autoři: Ing. Kateřina Krumphanzlová, Bc. Lenka Vaňková, Ing. Jana Urbánková a Radek Galler

Výletní noviny z Krušnohoří – letní vydání 2026

vydává 26. 5. 2026 Sdružení Krušné hory – západ ve spolupráci s MAS Krušné hory, o. p. s., MAS Sokolovsko o. p. s., Destinační agenturou Krušnohoří za podpory Vodohospodářského sdružení obcí západních Čech.

IČO: 49754866, se sídlem Klínovecká 1407, 363 01 Ostrov
Periodický tisk, 2x ročně, 8. vydání MK ČR E 24395

Náklad: 20.000 ks

Foto: Archivy členských měst a obcí, SKHZ, DA Krušnohoří, turistické portály, KVPOINT.CZ, J. Balíková, J. Lukešová, L. Sýkora